

**ОБЩИЕ ТЕХНИЧЕСКИЕ УКАЗАНИЯ ПО СБОРКЕ.**

Перед сборкой внимательно ознакомьтесь с данной инструкцией. Для сборки изделий желателно воспользоваться помощью квалифицированных специалистов. Сохраняйте упаковку до полной сборки изделия.

Во избежании появления царапин, сборку необходимо проводить на мягком подстилочном материале. Согласно схемам сборки прикрепить необходимую фурнитуру. После этого можно приступать к сборке комплекта. Рекомендуется монтировать каркас в горизонтальном положении. В мебельном наборе могут быть конструктивные изменения, не указанные в данной конструкции и не ухудшающие качество изделия, так как мы постоянно работаем над улучшением производимой продукции.

**ГАРАНТИЙНЫЕ ОБЯЗАТЕЛЬСТВА.**

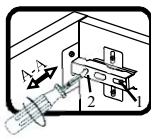
- Изготовитель гарантирует соответствие мебели требованиям ГОСТа 16371-2014 при соблюдении условий транспортировки, хранения, сборки (для мебели, поставляемой в разобранном виде), эксплуатации.
- Гарантийный срок эксплуатации мебели: Для общественных помещений -18 мес., бытовой -24 мес. Гарантийный срок при розничной продаже через торговую сеть исчисляется со дня продажи мебели, при вне розничном распределении - со дня получения её потребителем.
- Согласно постановлению правительства Российской Федерации от 16 июня 1997г. №720 мебель относится к товарам длительного пользования. В связи с этим по истечению срока службы (10 лет) потребитель должен обратиться в специализированную организацию по ремонту мебели с целью оценки дальнейшей пригодности мебели к безопасной эксплуатации и определение возможного дальнейшего срока службы.
- Предприятие оставляет за собой право на замену фурнитуры и метизов, не влияющих на изменение конструкции и качества изделия.
- Перед началом сборки изделия проверьте комплектность, целостность деталей и фурнитуры, при обнаружении брака или некомплектности обратитесь к продавцу, указав **номер смены, партии и дату изготовления** с бирки упаковки. В случае некомплектности или несоответствия фурнитуры, дополнительно укажите **фамилию** упаковщика и **дату изготовления**. В случае установки бракованной детали, утери бирок с указанием претензии исправляются за счет покупателя.

**ПРАВИЛА УХОДА И ЭКСПЛУАТАЦИИ.**

Для сохранения эксплуатационных и эстетических качеств мебели в течении длительного срока необходимо соблюдать условия её хранения, правил эксплуатации и ухода.

- Мебель рекомендуется эксплуатировать в проветриваемом, сухом помещении с температурой воздуха не ниже +10 С и относительной влажностью воздуха 50-80%.
- При эксплуатации изделий, имеющих стеклянные створки, полки и зеркала необходимо помнить, что эксплуатация стеклоизделий и зеркал с трещиной сопряжено с риском получения травмы. При появлении трещины надо немедленно заменить стеклоизделие.
- В процессе эксплуатации мебели возможно ослабление крепежной фурнитуры - необходимо периодически подтягивать их.
- Во избежании потери товарного вида мебель и зеркала рекомендуется защищать от прямых солнечных лучей, не должна размещаться вблизи отопительных приборов, сырых и холодных стен (может привести к изменению цвета и отслоению пленки).
- Не допускать попадания воды и технических жидкостей на поверхность мебели, не следует ставить на поверхность горячие предметы без теплоизоляционной прокладки.
- Беречь поверхность мебели от механических повреждений.
- Поверхность мебели можно чистить влажной тканью с применением средств по уходу за мебелью с последующей протиркой насухо. **Запрещено применять эфир, ацетон, бензин и др. средства содержащие спирт и растворитель по скольку печатный рисунок на фасадах не устойчив к их воздействию!!!**
- Фасадную часть следует чистить мягкой тканью с применением хозяйственного мыла, после чего вытирать насухо. Не использовать для чистки наждачную бумагу, соду и др. средства, содержащие абразивные материалы.

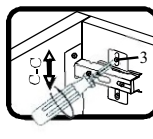
**СИСТЕМА РЕГУЛИРОВАНИЯ СТВОРОК**



Если створка наклонена вправо или влево относительно вертикали корпуса, нужно выправить наклон створки в направлении А-А винтом 2.

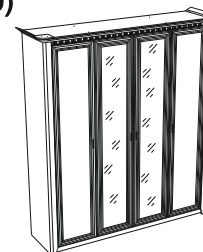


Если нижняя или верхняя часть створки отстает от корпуса, нужно ослабить винт 1 и сдвинуть створку в направлении В-В, а затем затянуть винт 1.



Если необходимо отрегулировать створку по высоте, нужно ослабить винт 3, отрегулировать створку в направлении С-С, а затем затянуть винт 3.

**Коллекция мебели "Клер" Сосна Андерсен - Шкаф 4-х дверный (2094x593x2300)**



**Фурнитура (Упаковка №5)**

Изображение	Наименование	Ед.изм.	Кол-во		
				Деталь без облиц.	
		Длина	Ширина		
	Соед. болт S200, 11/34 мм	шт.	12		
	Эксцентрик d-15 мм д/плит 16 мм	шт.	12		
	Шкант 8x30	шт.	16		
	Петля 90°	компл	8		
	Петля полунакладная	компл	8		
	Саморез 2,5x16	шт.	123		
	Саморез 3,5x16	шт.	84		
	Саморез 3,5x20	шт.	8		
	Саморез 4x50	шт.	4		
	Заглушка евр. бел. №1	шт.	8		
	Заглушка эксц. №1	шт.	8		
	FLIPPER Шток-евровинт для полкодержателя	шт	12		
	FLIPPER Полкодержатель прозрачный	шт	12		
	БОЛТ RAFIX безпок. D=7 мм В 5/11 мм	шт	4		
	Корпус RAFIX-SE с утопленной головкой 7/16мм	шт	4		
	Полкодерж. Угловой со штырем, никель	шт.	24		
	Штангодерж. овал	шт.	4		
	Ключ под евровинт	шт.	1		
	Евровинт 6x50	шт	16		
	Ручка FS195 128	шт	4		
	Подпятник белый	шт	8		
	Шайба А-8	шт	14		
	Дюбель с шурупом	шт.	4		
	Фиксир. уголок №23(бел.)	шт.	4		
	Демпфер белый	шт	8		

**Фурнитура (Упаковка №1)**

	Соед. планка д/з стенки бел. 2.2м(2160мм)	шт	2
--	---	----	---

**Фурнитура (Упаковка №2)**

	Труба овал (951мм)	шт.	2
--	--------------------	-----	---

**Профиль Н-40**

Поз.	Наименование	Кол-во	Деталь без облиц.		Упаковка
			Длина	Ширина	
17	Пилыстра левая	1	2248	80	4
18	Пилыстра правая	1	2248	80	4

**ХДФ Белая**

Поз.	Наименование	Кол-во	Деталь без облиц.		Упаковка
			Длина	Ширина	
19	З/с ДВП	4	2190	487	1

**ЛДСП 16мм Сосна Андерсен**

Поз.	Наименование	Кол-во	Деталь без облиц.		Упаковка
			Длина	Ширина	
1	Бок левый	1	2248	500	1
2	Бок правый	1	2248	500	1
3	Крышка	1	1984+3	534+3	2
4	Плинтус передний	1	1926	70	2

**ЛДСП 16мм Белый Базовый**

Поз.	Наименование	Кол-во	Деталь без облиц.		Упаковка
			Длина	Ширина	
5	Средник	1	2162	500	1
6	Дно	1	1926	500	2
7а	Полка стяжная	1	955	500	2
7б	Полка стяжная	1	955	500	2
8	Плинтус задний	1	1926	70	2
9	Планка стяжная	2	955	80	2

**Профиль К-4 Сосна Андерсен**

Поз.	Наименование	Кол-во	Деталь без облиц.		Упаковка
			Длина	Ширина	
10	Карниз передний	1	1800		2
11	Карниз боковой	2	442		2

**МДФ 38мм/ Пленка ПВХ Карельская береза**

Поз.	Наименование	Кол-во	Деталь без облиц.		Упаковка
			Длина	Ширина	
12	Карниз стыковочный левый	1	147	147	5
13	Карниз стыковочный правый	1	147	147	5

**Подкарнизная планка в сборе**

Поз.	Наименование	Кол-во	Деталь без облиц.		Упаковка
			Длина	Ширина	
14	Подкарнизная планка	1	1800		2

**Сборный фасад**

Поз.	Наименование	Кол-во	Деталь без облиц.		Упаковка
			Длина	Ширина	
15	Дверь глухая	2	2136	446	3
16	Дверь с зеркалом	2	2136	446	3

**ДСП 16мм**

Поз.	Наименование	Кол-во	Деталь без облиц.		Упаковка
			Длина	Ширина	
	Проклад.панель	1	1984	38	2
	Проклад.панель	2	2136	64	3

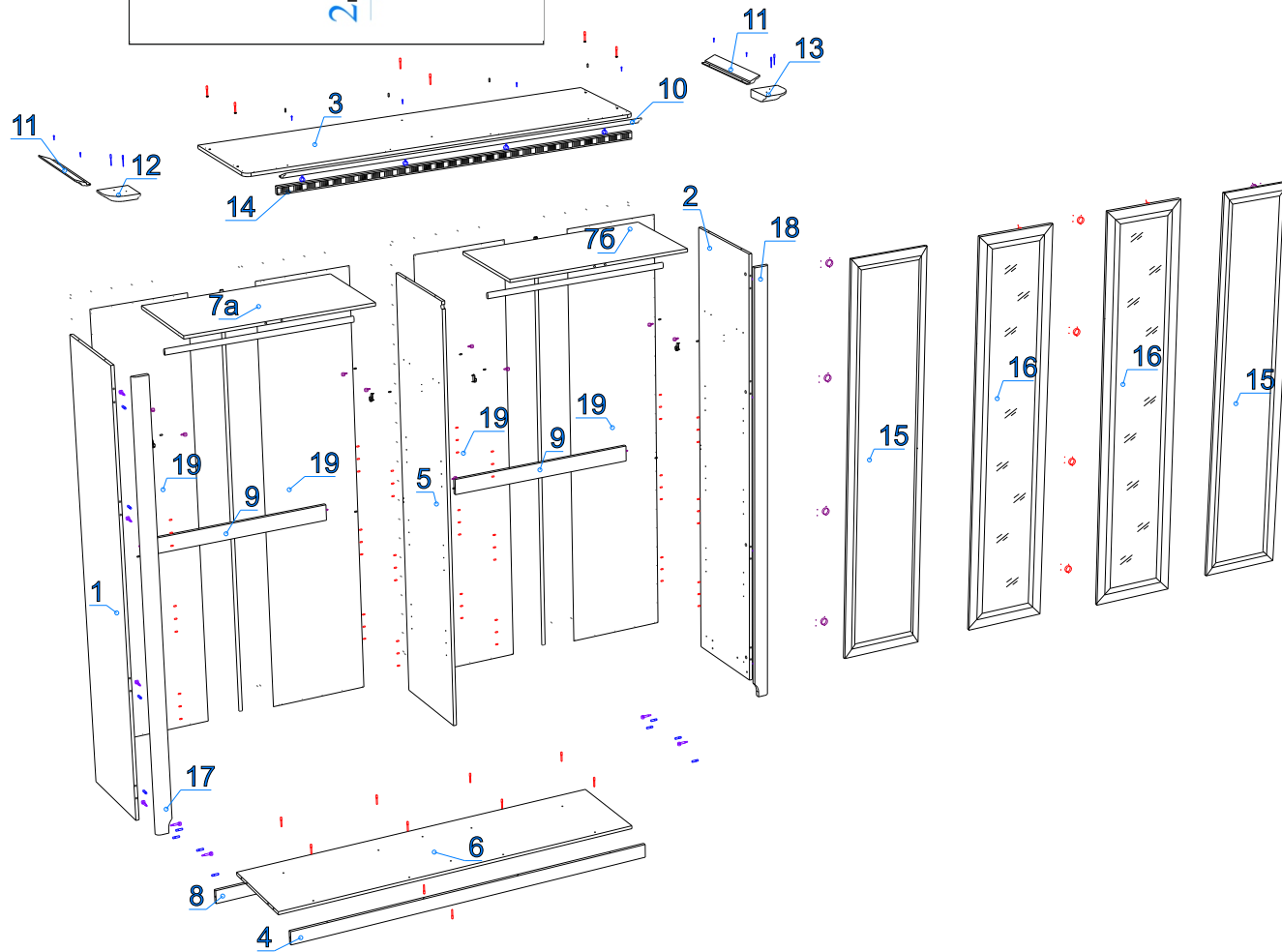
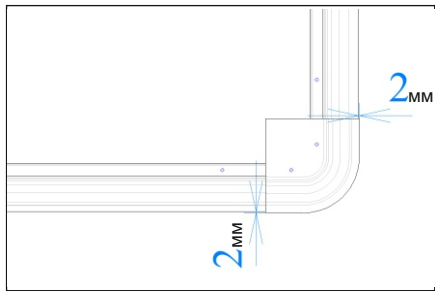
**ДСП 8мм**

Поз.	Наименование	Кол-во	Деталь без облиц.		Упаковка
			Длина	Ширина	
	Проклад.панель	1	1984	38	2

## Важно!!!

Для исключения опрокидывания шкафа его необходимо зафиксировать к стене.  
Прикрутите фиксирующие уголки используя саморезы 3,5х16 с верхней стороны полки 7 или крышки шкафа 3. Используя дюбели прикрутите шкаф к стене.

Если шкаф не закреплен к стене, не допускайте открытого положения более чем двух дверей - возможно опрокидывание шкафа !!!



## Схемы сборки:

### 1. Соберите каркас:

- закрепите всю съемную фурнитуру согласно схеме;
- привинтите плинтуса №8,4 ко дну №6 с помощью евровинтов;
- прикрепите подкарнизную планку №14 к крышке №3 с помощью стяжек VB Rafix;
- прикрутите бока №1,2 и средник №5 ко дну №7 и крышке №10;
- закрепите стяжные полки №7 и планки стяжные №9 с помощью полкадержателей Flipper;
- положите шкаф фасадной стороной вниз и набейте заднюю стенку (рекомендуется проверить диагональ);
- прикрепите пилястры №17,18 к бокам №1,2 с помощью эксцентриковых стяжек и шкантов.
- привинтите стыковочные карнизы №12,13 саморезами 3,5\*35 и карнизы №10,11 саморезами 3,5\*20 к крышке №3 со смещением во внутрь крышки на 2мм (см.схему).
- установите шкаф на место

