

Шкаф Артур-1 800x400x2000

Спецификация на ЛДСП 16мм

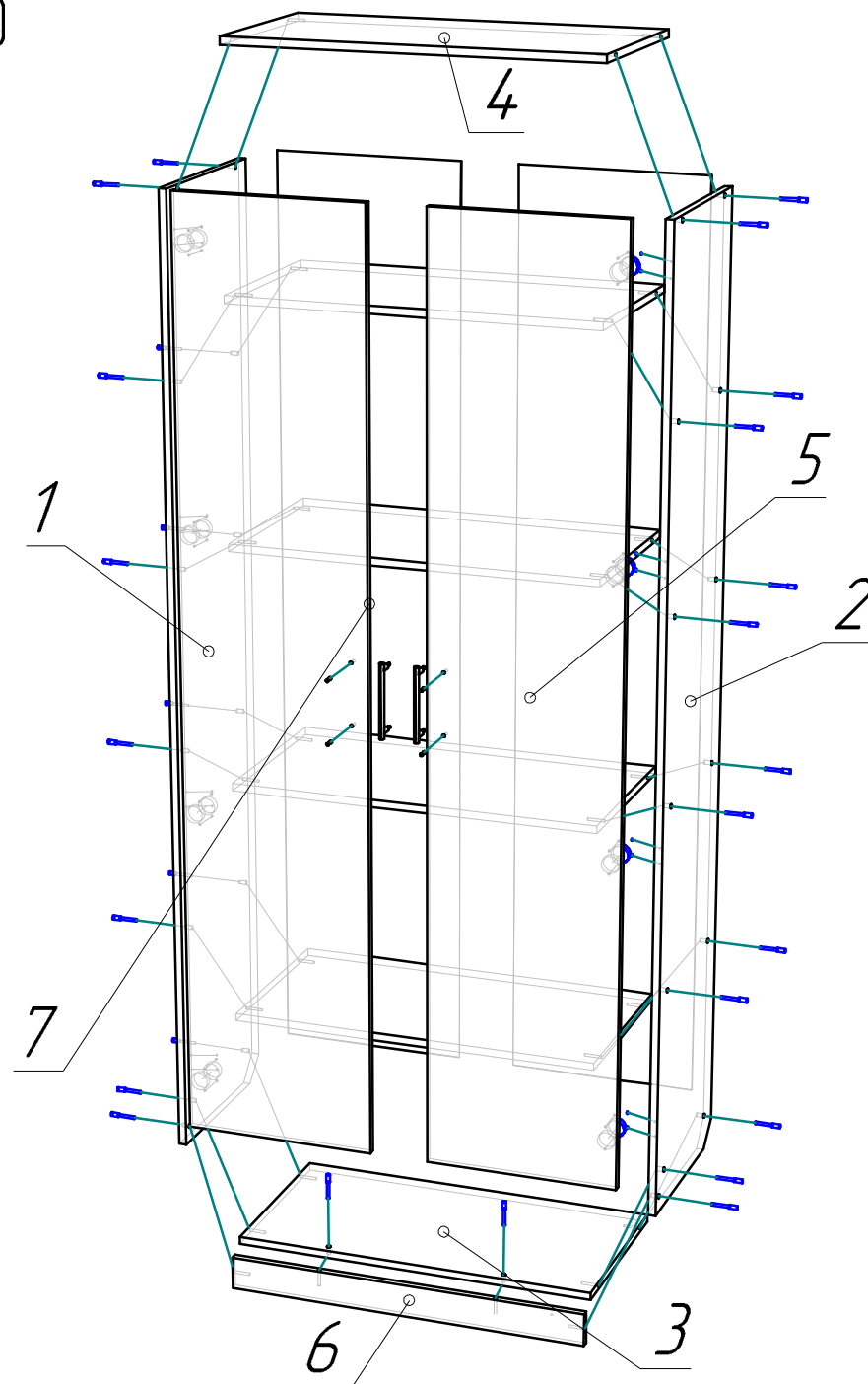
| Поз | Наименование | Кол-во | Готовая деталь | |
|-----|--------------|--------|----------------|--------|
| | | | Длина | Ширина |
| 1 | Боковина | 1 | 2000 | 396 |
| 2 | Боковина | 1 | 2000 | 396 |
| 3 | Дно | 1 | 768 | 396 |
| 4 | Полка | 5 | 768 | 396 |
| 5 | Дверь | 2 | 1930 | 397 |
| 6 | Цоколь | 1 | 768 | 70 |

Спецификация на ДВП лам

| Поз | Наименование | Кол-во | Готовая деталь | |
|-----|---------------|--------|----------------|--------|
| | | | Длина | Ширина |
| 7 | Стенка задняя | 2 | 1929 | 397 |

Спецификация на крепеж

| Наименование | Кол-во |
|------------------------|--------|
| Петля для накладная | 8 |
| Ручка | 2 |
| Евровинт 7x50 | 28 |
| Заглушка для евровинта | 8 |
| Ключ шестигранный | 1 |
| Подвеска | 2 |
| Пдпятник | 4 |
| Гвоздь | 53 |
| Шуруп 4x25 | 4 |
| Шуруп 3,5x16 | 32 |
| Шуруп 3,5x30 | 4 |
| Соед.планка L=1.895 | 1 |



Ввиду усовершенствования технологий, изменения конструкции узлов или поступления новых комплектующих, возможны некоторые отклонения по сравнению с данной схемой.