

ИНСТРУКЦИЯ ПО СБОРКЕ КРЕСЕЛ «ВЕСТА-М», «ЛЕКСУС-4М»

Кресло «Веста-М»



1. Элементы кресла:

- 1* Мягкая часть: спинка - 1шт. и сиденье - 1 шт.
 - 2* Боковина правая (с подлокотником в сборе) - 1шт.
 - 3* Боковина левая (с подлокотником в сборе) - 1шт.
- 2. Фурнитура** (в кармане с нижней стороны сиденья):
- 2.1 Винт М8х70 (потай) - 8шт.
 - 2.2 Заглушка головки самореза - 10шт.
 - 2.3 Заглушка головки винта пластиковая D16 - 8шт.

Кресло «ЛЕКСУС-4М»



ПОРЯДОК СБОРКИ ИЗДЕЛИЯ

1. Положите мягкую часть кресла на правую сторону, совместив спинку и сиденье друг с другом (рис.1, 2).

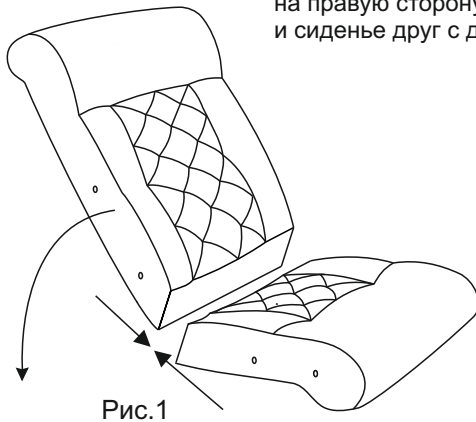


Рис.1

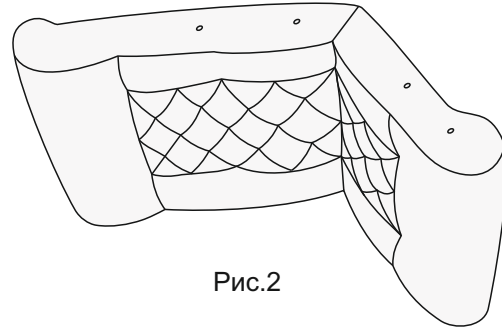


Рис.2

2. Взять левую боковину и положить на бок мягкой части (рис.3).
3. Взять 4 винта М8х70 и вставить их в отверстия на боковине, (рис.3) совместив с отверстиями в каркасе мягкой части и «наживить» их.
4. Перевернуть кресло на другой бок, установить вторую боковину (см.п.3 и рис.4).
5. Поставить кресло на ровную поверхность в вертикальное положение (на опоры). Сесть в кресло, для касания всеми опорами пола (или другой ровной поверхности) в четырех точках. Затем затянуть вручную отверткой все стяжки (при затягивании все четыре опоры должны касаться пола). Шуруповертом не пользоваться.

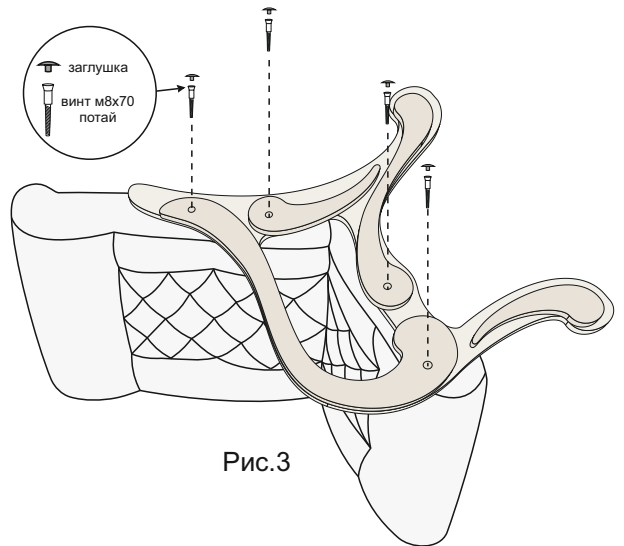


Рис.3

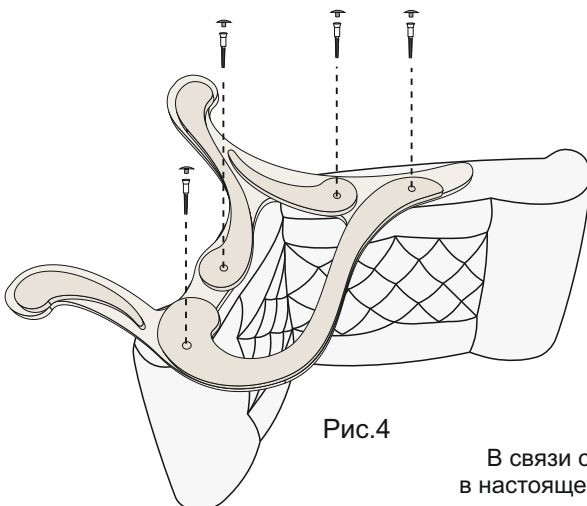


Рис.4

6. Головки винтов закрыть заглушками D16.
7. Установить соответствующие заглушки на головки саморезов.

В связи с постоянным совершенствованием конструкции и технологии в настоящей инструкции могут иметь место отдельные расхождения между описанием и изделием, не влияющие на работоспособность и технические характеристики.