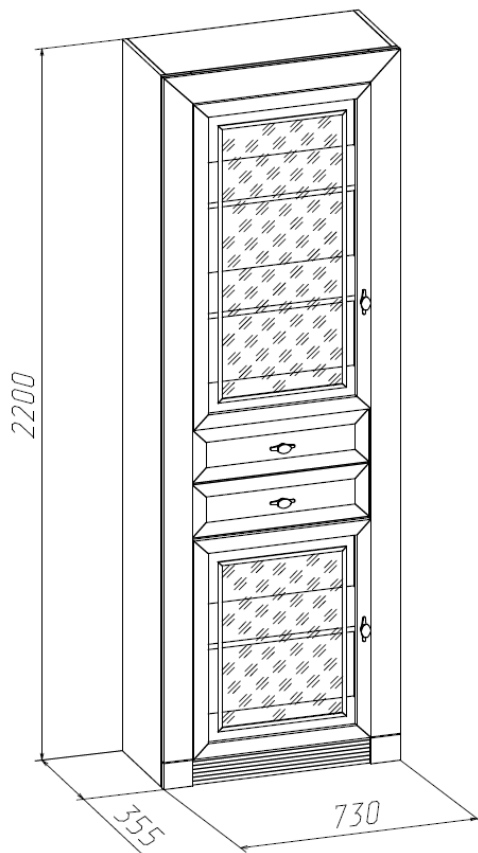


Шкаф (Изд. 512 МК 51)

Возможна сборка в зеркальном отображении



Инструкция по сборке

1. Шкаф поставляется в разобранном виде. Детали и фурнитура упакованы в пакеты. Пакеты транспортировать и хранить горизонтально.
2. Возможна замена фурнитуры и комплектующих по наличию на предприятии.
3. Предприятие оставляет за собой право в изменение в конструкции, лицевой фурнитуры и место ее положения в соответствии с художественным решением.
4. Допустимая нагрузка на деревянную полку не более 15 кг.
5. Перед сборкой необходимо:
 - ознакомится с инструкцией по сборке;
 - определить расположение деталей в изделиях в соответствии со схемой сборки и их наличие;
 - проверить наличие необходимой фурнитуры;
 - подготовить необходимый инструмент (молоток, отвертка, ключ для евровинта).
6. Сборку производить на ровном полу, покрытом тканью или бумагой во избежание повреждения фасадных (передних) кромок и загрязнения мебели.
7. Изображение изделия в каталоге, в том числе цвет, рисунок на мебели и другие элементы, могут незначительно отличаться от изделий в продаже.

Фурнитура, прилагающаяся к изделию для самостоятельной установки

25 Евровинт (36шт)	26 Стяжка эксцентриковая (16шт)	60 Шуруп Ø3x20 (12шт)	59 Опора наконечник (4шт)	28 Гвоздь Ø1,2x20 (60шт)

74 Направляющая роликовая (2к-та)	42 Петля 180 гр. (4шт)	45 Саморез Ø3,5x16 (40шт)	81 Ручка (4шт)	68 Винт М4x8 (2шт)

<p>Схема соединения евровинтом (поз.25)</p>	<p>Схема соединения стяжкой эксцентриковой (поз.26)</p>
<p style="text-align: center;"><i>заглушка евровинта</i></p>	<p style="text-align: center;"><i>поз.1 Стенка вертика</i></p> <p style="text-align: center;"><i>штук эксцентрика</i></p> <p style="text-align: center;"><i>Эксцентрик поз.26</i></p> <p style="text-align: center;"><i>поз.4 рамка</i></p>

Рис.1

Рис.2

Схема сборки ящиков

1. Соединить заднюю и боковые стенки ящика евровинтами.
2. Присоединить каркас к передней стенке ящика (фасаду) и закрепить стяжкой эксцентриковой.
3. Проверить ящик по диагоналям (они должны быть равны).
4. Вставить в прорезь на передней стенке ящика дно из ДВП, закрепить дно гвоздями Ø1,2x20 с шагом 100мм.
5. К торцам боковых стенок закрепить саморезами Ø3,5x16 планки роликовых направляющих.
6. На вертикальные стенки по сверлениям закрепить планки роликовых направляющих саморезами Ø3,5x16.

При креплении направляющих саморезы сначала наживлять, потом заворачивать окончательно.

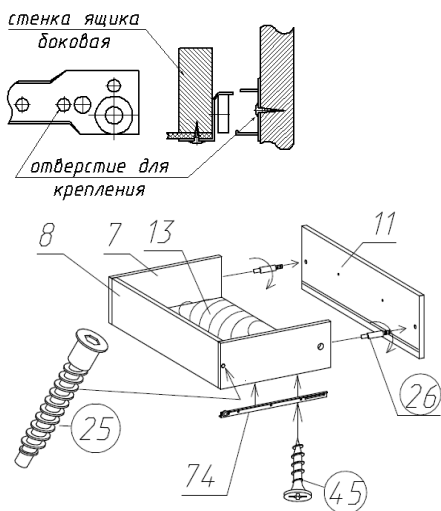
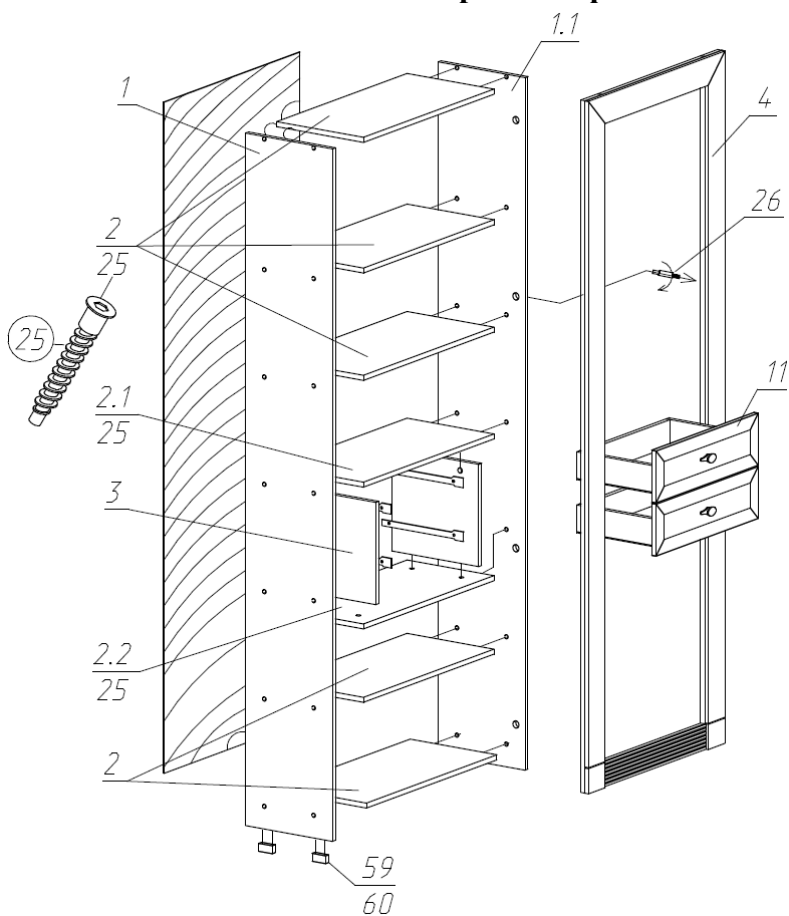
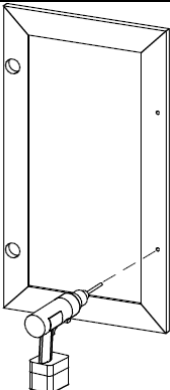


Схема сборки шкафа



4		<p>В зависимости от выбранного вами открывания двери (левое или правое) досверлите аккуратно соответствующее отверстие (Ø5мм) в верхней двери.</p> <p>Во избежание сколов, с лицевой стороны необходимо расположить подкладку!</p>
----------	--	---

Состав пакетов

Наименование детали	Размеры, мм.	Кол Шт.	№ Поз.	Примеч.
Пакет №1 (кассета)				
Дверь со стеклом верхняя	1007x546	1	14	
Дверь со стеклом нижняя	546x546	1	15	
Пакет №2				
Стенка ящика передняя	546x165	2	11	
Дно ящика	505x305	2	13	ДВП
Пакет №3				
Стенка вертикальная левая	2200x325	1	1	
Стенка вертикальная правая	2200x325	1	1.1	
Рамка	2200x730	1	4	
Стенка ящика боковая	300x84	4	7	
Стенка ящика задняя	477x84	2	8	
Стенка задняя	2132x726	1	12	ДВП
Пакет №4				
Стенка горизонтальная	698x325	5	2	
Стенка горизонтальная	698x325	1	2.1	
Стенка горизонтальная нижняя	698x325	1	2.2	
Стенка вертикальная левая	325x325	1	3	
Стенка вертикальная правая	325x325	1	3.1	
Упаковка с фурнитурой		1		

Мебель рекомендуется эксплуатировать в проветриваемых помещениях с температурой воздуха не ниже +10°C и относительной влажностью от 45 до 70%. Не рекомендуется ставить мебель ближе 0,5 м. от источников тепла. Следует оберегать ее от повреждения острыми предметами, от попадания воды и растворителей. Недопустимо попадание воды в места стыков деталей.

Периодически рекомендуется протирать поверхность изделий сухой мягкой тканью.

В процессе эксплуатации изделия возможно ослабление крепежной фурнитуры, необходимо периодически затягивать ослабленные болтовые и винтовые соединения, а также эксцентриковые стяжки.

Распакованную мебель необходимо проветривать две недели от производственного запаха.

Производитель гарантирует соответствие мебели требованиям ГОСТ16371-2014 при соблюдении покупателем условий транспортирования, хранения, сборки и эксплуатации ее в течение 24 месяцев со дня продажи.