

Ставропольский край, с. Верхнерусское,
ул. Батайская, 24 «Ж» тел.: 8 800 500 52 16



ОБЩИЕ ТЕХНИЧЕСКИЕ УКАЗАНИЯ ПО СБОРКЕ.

Перед сборкой внимательно ознакомьтесь с данной инструкцией. Для сборки изделий желателно воспользоваться помощью квалифицированных специалистов. Сохраняйте упаковку до полной сборки изделия.

Во избежании появления царапин, сборку необходимо проводить на мягком подстилочном материале. Согласно схемам сборки прикрепить необходимую фурнитуру. После этого можно приступать к сборке комплекта. Рекомендуются монтировать каркас в горизонтальном положении. В мебельном наборе могут быть конструктивные изменения, не указанные в данной конструкции и не ухудшающие качество изделия, так как мы постоянно работаем над улучшением производимой продукции.

ГАРАНТИЙНЫЕ ОБЯЗАТЕЛЬСТВА.

- Изготовитель гарантирует соответствие мебели требованиям ГОСТа 16371-2014 при соблюдении условий транспортировки, хранения, сборки (для мебели, поставляемой в разобранном виде), эксплуатации.
- Гарантийный срок эксплуатации мебели: Для общественных помещений -18 мес., бытовой -24 мес. Гарантийный срок при розничной продаже через торговую сеть исчисляется со дня продажи мебели, при вне розничном распределении - со дня получения её потребителем.
- Согласно постановлению правительства Российской Федерации от 16 июня 1997г. №720 мебель относится к товарам длительного пользования. В связи с этим по истечению срока службы (10 лет) потребитель должен обратиться в специализированную организацию по ремонту мебели с целью оценки дальнейшей пригодности мебели к безопасной эксплуатации и определение возможного дальнейшего срока службы.
- Предприятие оставляет за собой право на замену фурнитуры и метизов, не влияющих на изменение конструкции и качества изделия.
- Перед началом сборки изделия проверьте комплектность, целостность деталей и фурнитуры, при обнаружении брака или некомплектности обратитесь к продавцу, указав **номер смены, партии и дату изготовления** с бирки упаковки. В случае некомплектности или несоответствия фурнитуры, дополнительно укажите **фамилию** упаковщика и **дату изготовления**. В случае установки бракованной детали, утери бирок с изготокво, претензии исправляются за счет покупателя.

ПРАВИЛА УХОДА И ЭКСПЛУАТАЦИИ.

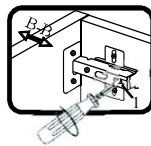
Для сохранения эксплуатационных и эстетических качеств мебели в течении длительного срока необходимо соблюдать условия её хранения, правил эксплуатации и ухода.

- Мебель рекомендуется эксплуатировать в проветриваемом, сухом помещении с температурой воздуха не ниже +10 С и относительной влажностью воздуха 50-80%.
- При эксплуатации изделий, имеющих стеклянные створки, полки и зеркала необходимо помнить, что эксплуатация стеклоизделий и зеркал с трещиной сопряжено с риском получения травмы. При появлении трещин надо немедленно заменить стеклоизделие.
- В процессе эксплуатации мебели возможно ослабление крепежной фурнитуры - необходимо периодически подтягивать их.
- Во избежании потери товарного вида мебель и зеркала рекомендуется защищать от прямых солнечных лучей, не должна размещаться вблизи отопительных приборов, сырых и холодных стен (может привести к изменению цвета и отслоению пленки).
- Не допускать попадания воды и технических жидкостей на поверхность мебели, не следует ставить на поверхность горячие предметы без теплоизоляционной прокладки.
- Беречь поверхность мебели от механических повреждений.
- Поверхность мебели можно чистить влажной тканью с применением средств по уходу за мебелью с последующей протиркой насухо. **Запрещено применять эфир, ацетон, бензин и др. средства содержащие спирт и растворитель по скольку печатный рисунок на фасадах не устойчив к их воздействию!!!**
- Фасадную часть следует чистить мягкой тканью с применением хозяйственного мыла, после чего вытирать насухо. Не использовать для чистки наждачную бумагу, соду и др. средства, содержащие абразивные материалы.

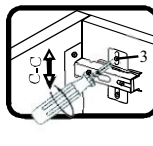
СИСТЕМА РЕГУЛИРОВАНИЯ СТВОРОК



Если створка наклонена вправо или влево относительно вертикали корпуса, нужно выправить наклон створки в направлении А-А винтом 2.



Если нижняя или верхняя часть створки отстает от корпуса, нужно ослабить винт 1 и сдвинуть створку в направлении В-В, а затем затянуть винт 1.

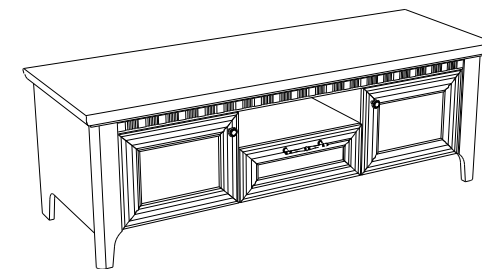


Если необходимо отрегулировать створку по высоте, нужно ослабить винт 3, отрегулировать створку в направлении С-С, а затем затянуть винт 3.

Коллекция мебели "Клер" Сосна Андерсен - тумба под ТВ (1450x510x494)

Фурнитура (Упаковка №4)

	Наименование	Ед.изм.	Кол-во
	Соед. болт S200, 11/34 мм	шт.	20
	Эксцентрик d-15мм д/плит 16мм	шт.	20
	Шкант 8x30	шт.	20
	Направляющ. шарик. 35*450	шт	1
	Саморез 2,5x16	шт.	40
	Саморез 3,5x16	шт.	28
	Саморез 4x35	шт.	8
	Петля 90°	компл	4
	Саморез 3,5x30	шт.	4
	Шайба А-8	шт.	4
	Заглушка эксц. бел. №1	шт.	14
	Заглушка евр. бел. №1	шт.	4
	Заглушка D-5мм белая №1	шт.	2
	Ключ под евровинт	шт.	1
	Евровинт 6x50	шт	13
	Подпятник бел.	шт	2
	Ручка Кнопка FB 060000	шт.	2
	Ручка Скоба FS195 128	шт.	1
	Роликовая защелка	шт	2
	Болт RAFIX безпок. D=7 ммВ.5/11мм	шт	4
	Корпус RAFIX-SE с уголщью белый 7/16мм	шт	4
	Изделие "Ласточка" Рито бежевый 020.19, кавин	шт	4
	Подпятник Грибок белый d-5	шт	2



Подкарнизная планка Сосна Андерсен

Поз.	Наименование	Кол-во	Деталь без облиц.	Упаковка
13	Подкарнизная планка	1	Длина 1240 Ширина	1

Профиль Н-40 Сосна Андерсен

Поз.	Наименование	Кол-во	Деталь без облиц.		Упаковка
			Длина	Ширина	
14	Пилыстра левая	1	448	80	4
15	Пилыстра правая	1	448	80	4

ЛДСП 16мм Белый Базовый

Поз.	Наименование	Кол-во	Деталь без облиц.		Упаковка
			Длина	Ширина	
16	Боковина ящика правая	1	450	90	1
17	Боковина ящика левая	1	450	90	1
18	Задняя панель ящика	1	388	75	1

Сборный фасад Сосна Андерсен

Поз.	Наименование	Кол-во	Деталь без облиц.		Упаковка
			Длина	Ширина	
19	Накладка	1	176	446	1
20	Дверь	2	296	390	2

ХДФ Белая

Поз.	Наименование	Кол-во	Деталь без облиц.		Упаковка
			Длина	Ширина	
21	Задняя стенка	2	364	464	1
22	Задняя стенка	1	174	464	1
23	Дно ящика	1	402	451	1

ЛМДФ 16мм/ПВХ Карельская береза

Поз.	Наименование	Кол-во	Деталь без облиц.		Упаковка
			Длина	Ширина	
1	Крышка	1	1458	510	1

ДСП 16мм

Поз.	Наименование	Кол-во	Деталь без облиц.		Упаковка
			Длина	Ширина	
	проклад. панель	1	1458	56	1
	проклад. панель	1	92	454	1

ЛДСП 16мм Сосна Андерсен

Поз.	Наименование	Кол-во	Деталь без облиц.		Упаковка
			Длина	Ширина	
	Обрезок бока	2	110	302	1

ЛДСП 16мм 2Белый Базовый

Поз.	Наименование	Кол-во	Деталь без облиц.		Упаковка
			Длина	Ширина	
2	Дно	1	1366	454	1
3	Планка стяжная	2	412	80	1

ЛДСП 16мм Сосна Андерсен

Поз.	Наименование	Кол-во	Деталь без облиц.		Упаковка
			Длина	Ширина	
4	Бок левый	1	448	454	1
5	Бок правый	1	448	454	1
6	Полка	1	446	454	1
7	Средник правый	1	352	454	1
8	Средник левый	1	352	454	1
9	Задняя стенка	1	446	190	1

Профиль Н-41 Сосна Андерсен

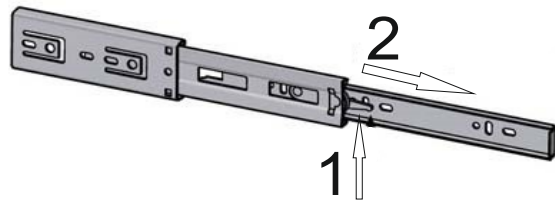
Поз.	Наименование	Кол-во	Деталь без облиц.		Упаковка
			Длина	Ширина	
10	Карниз передний	1	1450		3
11	Карниз левый	1	502		3
12	Карниз правый	1	502		3

Схемы сборки

1. Соберите каркас согласно рисунку.
 - закрепите всю съемную фурнитуру согласно схеме.
 - свинтите средники №7,8 с полкой №6 и задней стенкой №9 с помощью евровинтов.
 - привинтите карнизы №10,11,12 к крышке №1 с помощью саморезов 4x35.
 - прикрепите подкарнизную планку №13 к карнизу №10 с помощью стяжек Rafix VB.
 - привинтите стяжные планки №3 к крышке с помощью саморезов 3,5x30.
 - прикрепите средники №7,8 в сборе с полкой и задней стенкой к крышке №1 с помощью эксцентриковых стяжек и шкантов
 - прикрепите пилястры №14,15 к бокам №4,5 с помощью эксцентриковых стяжек и шкантов
 - прикрепите дно №2 к бокам №4,5 с помощью эксцентриковых стяжек и шкантов
 - прикрепите бока №4,5 к карнизам №11,12 с помощью эксцентриковых стяжек и шкантов
 - прикрепите средники №7,8 ко дну №2 с помощью евровинтов
 - набейте задние стенки(рекомендуется проверить диагональ).

Внимание! В пилястры №14,15 устанавливается подпятник грибок D-5мм!
2. Соберите ящик.
 - соедините боковины №16 и №17 с задней стенкой №18 евровинтом и шкантами.
 - прикрепите накладку №19 эксцентриковыми стяжками и шкантами, вставьте двп в пропил зафиксируйте с помощью саморезов 2,5*16(рекомендуется проверить диагональ).
 - прикрутите направляющие.
 - вставьте ящички.
3. Отрегулируйте двери согласно схеме.

СИСТЕМА РАЗБОРКИ НАПРАВЛЯЮЩЕЙ



-Поднимите рычажок 1 вверх

-Вытащите узкую часть направляющей вправо

