

Правила эксплуатации и ухода за мебелью.

1. Мебель должна быть использована только по своему прямому назначению, в соответствии с её функциональными характеристиками.
2. Мебель должна храниться и эксплуатироваться в закрытых отапливаемых помещениях при температуре не ниже +2°C и относительной влажности воздуха от 45 до 70%.
3. При установке изделий мебели в непосредственной близости от нагревательных и отопительных приборов их поверхности во время эксплуатации должны быть защищены от нагрева. Температура нагрева элементов мебели не должна превышать 40°C.
4. При ослаблении крепления соединений необходимо периодически подтягивать винты, шурупы, стяжки и т.п.
5. Поверхности изделий следует предохранять от различных растворителей, кислот, щелочей и механических повреждений.
6. Поверхности изделий можно освежить, применяя специальные составы, которые имеются в хозяйственных магазинах. Не допускается применение соды, порошков и других материалов, не предназначенных для ухода за мебелью.
7. Помните, что сохранность и долговечность изделия зависит не только от его конструкции и качества материалов, но и от правильной эксплуатации и ухода за ним.
8. Не разрешайте детям виснуть на ящиках комода.

Гарантийный талон



Декларация о соответствии: **EAЭС N RU Д-РУ.АД45.В.04571/19**
Действительна по 25.03.2022г.

1. Предприятие-изготовитель гарантирует соответствие изделия требованиям **ТР ТС 025/2012 ГОСТ16371-14** при соблюдении условий транспортирования, сборки и эксплуатации.

Гарантийный срок эксплуатации-24 месяца. Срок исчисляется со дня передачи мебели потребителю. Если день передачи установить невозможно, гарантийный срок исчисляется со дня изготовления мебели. Дефекты производственного характера, обнаруженные в течение гарантийного срока, устраняются за счёт предприятия - изготовителя.

2. Изделие снимается с гарантийного обслуживания в следующих случаях:

- если имеет следы постороннего вмешательства или была попытка ремонта;
- если обнаружены несанкционированные изменения конструкции изделия;
- если изделие эксплуатировалось не в соответствии со своим целевым назначением или в условиях, для которых оно не предназначено.

3. Гарантия не распространяется на изделие, имеющее следующие повреждения:

- механические;
- вызванные стихией, пожаром, бытовыми факторами;
- вызванные попаданием на поверхность изделий едких веществ и жидкостей.

Срок службы изделия - 5 лет.

ДАТА ВЫПУСКА

" ____ " ____ 202 г.

ДАТА ПРОДАЖИ

" ____ " ____ 202 г.

Версия 2020(1)

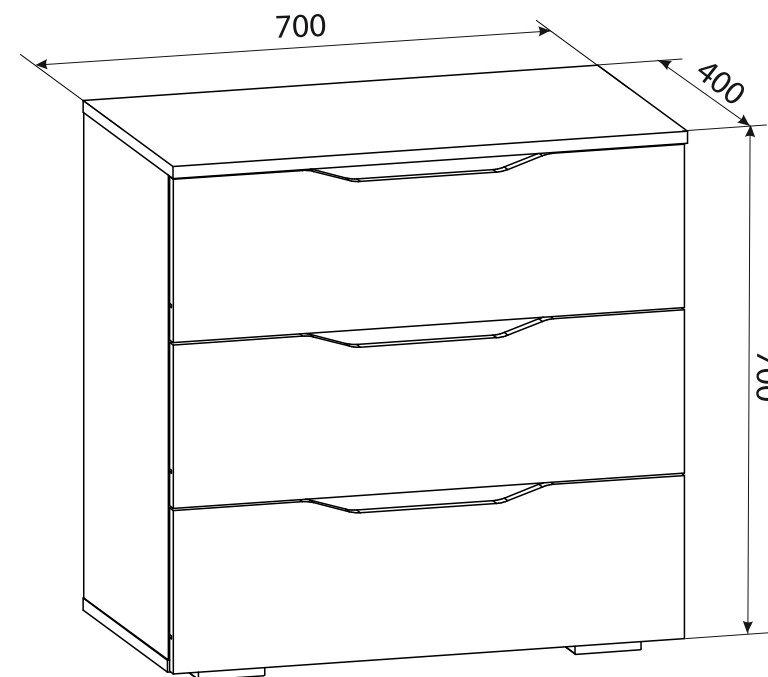
ШТАМП МАГАЗИНА

КО

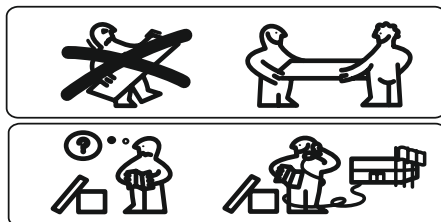
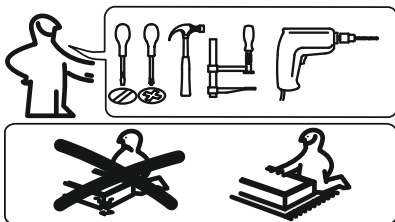
Изготовлено для: ООО Торговый Дом ТриЯ, Россия, 347360 Ростовская обл. г. Волгодонск, ул. Портовая 1



Комод Тип 3



ПАСПОРТ И СХЕМА СБОРКИ



Сборку рекомендуется производить с помощью специалиста.

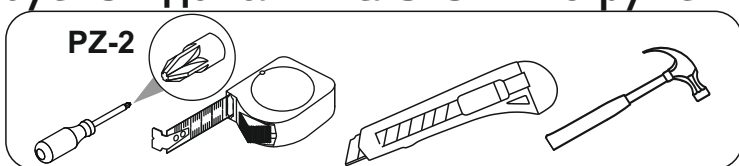
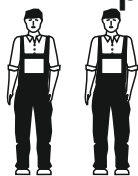
Упаковку с этикеткой сохранять до конца сборки!

Предприятие оставляет за собой право вносить некоторые конструктивные изменения, не ухудшающие внешний вид и не влияющие на функциональные свойства изделия.

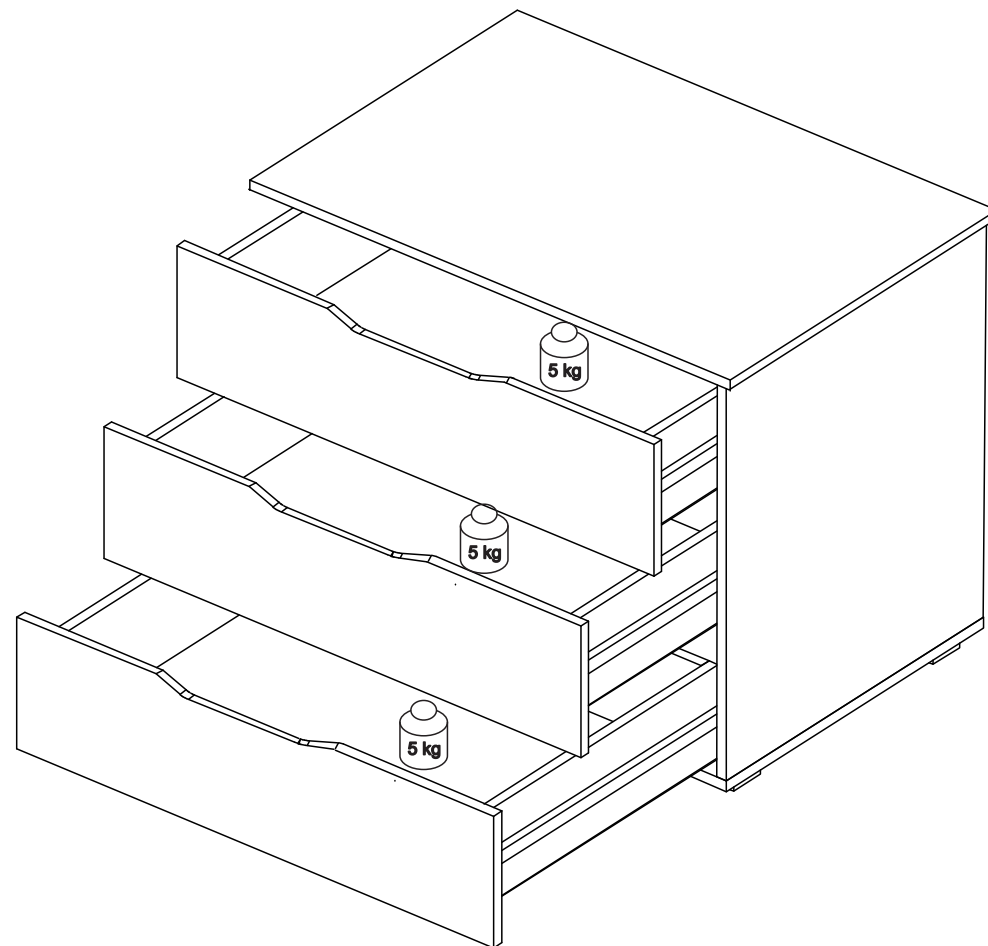
Состав изделия

№	Наименование детали	Кол-во	Пакет
1	Крышка 700x400	1	1
2	Основание 700x376	1	
3	Стенка боковая комода левая 648x376	1	
4	Стенка боковая комода правая 648x376	1	
5	Фасад ящика 696x218	3	
6	Стенка ящика левая 120x350	3	
7	Стенка ящика правая 120x350	3	
8	Стенка ящика задняя 120x610	3	
9	Дно ящика ДВП 640x355	3	
10	Задняя стенка ДВП 335x694	2	
11	Брус соединительный L=664 мм	1	
	Фурнитурный пакет	1	

Требуемый дополнительный инструмент



ШАГ 12



Конструкционные материалы для изготовления изделия

- основной конструкционный материал - плита древесностружечная

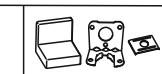
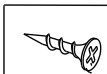
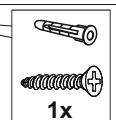
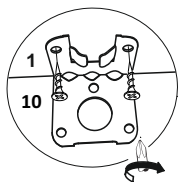
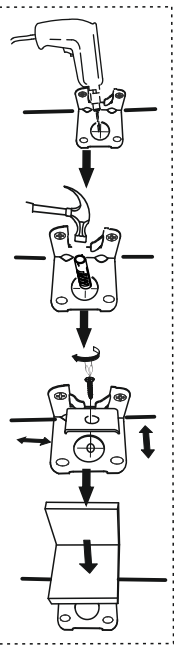
облицованная пленкой на основе термореактивных полимеров

(ламинированная) - ЛДСП по ГОСТ 32289-2013;

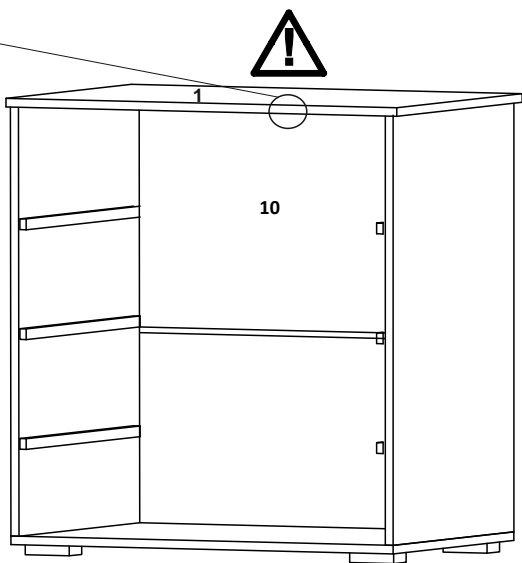
- материал стенок задних и дна ящиков-плита древесноволокнистая(твердая)

с лакокрасочным покрытием(ДВП) ГОСТ 8904-14.

ШАГ 10



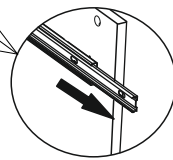
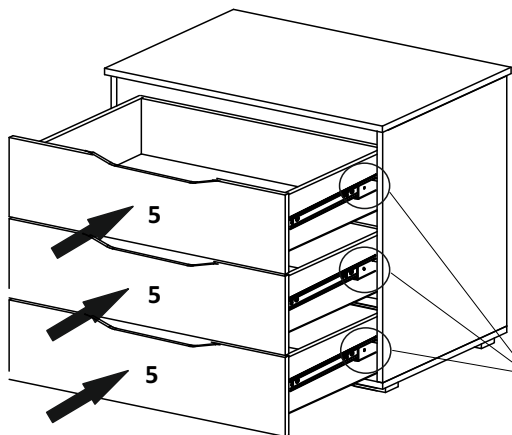
D x2 J x1



Фурнитура

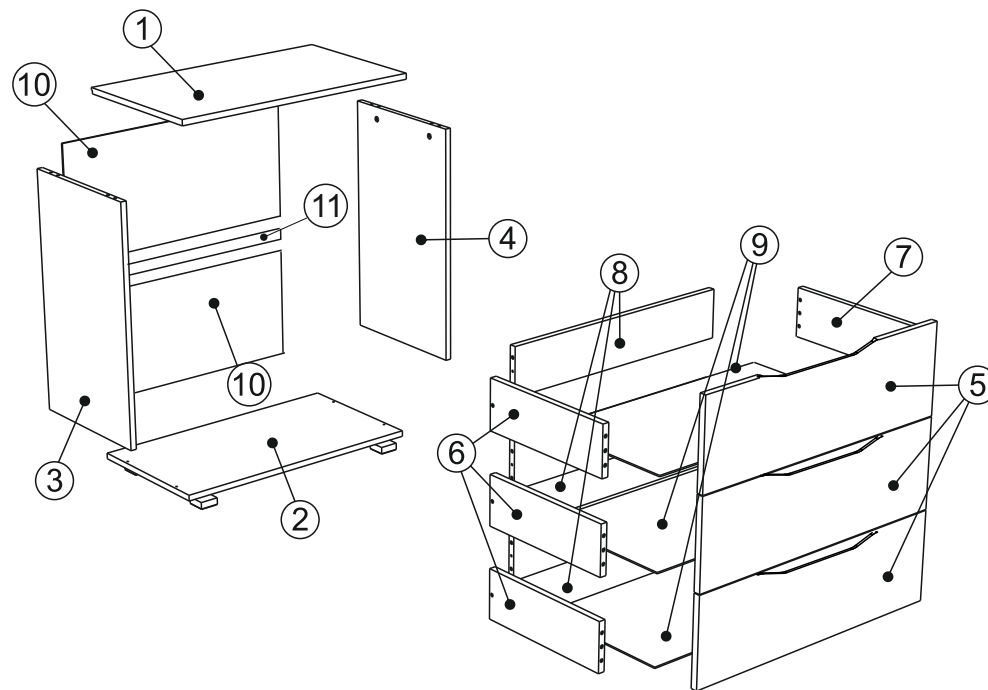
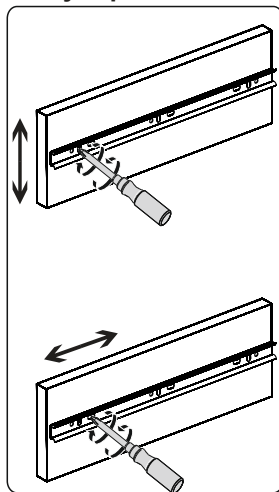
A Евровинт 7x50 16 шт.	B Стяжка эксцентриковая 16 шт.	C Шканти 8x30 10 шт.	D Саморез 3,5x16 46 шт.	E Опора H-20 4 шт.	F Ключ сборочный 4,0 мм 1 шт.
G Гвоздь 1,6x25 68 шт.	H Шариковая направляющая 300 мм 3 к.	J Уголок для навески с крышечкой 1 шт.	K Заглушка эксцентрика 12 шт.		

ШАГ 11



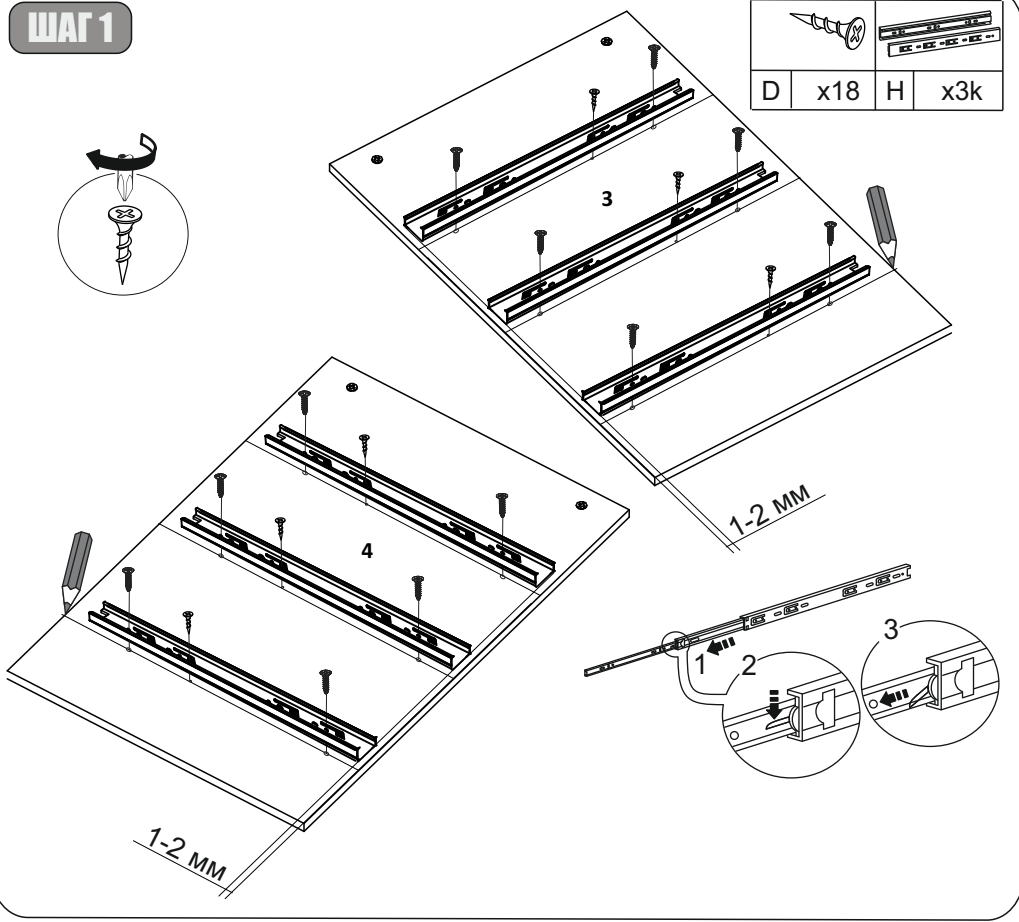
9

Регулировка ящика

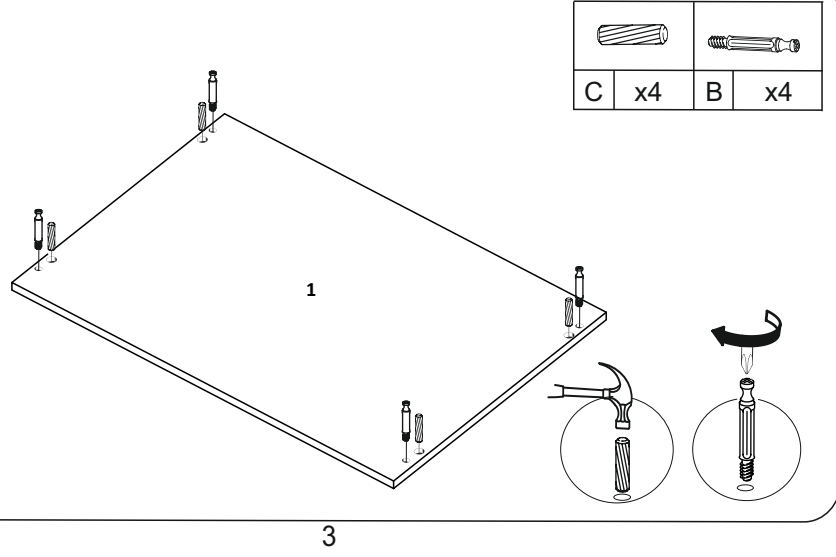


2

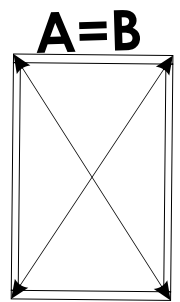
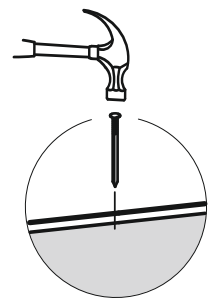
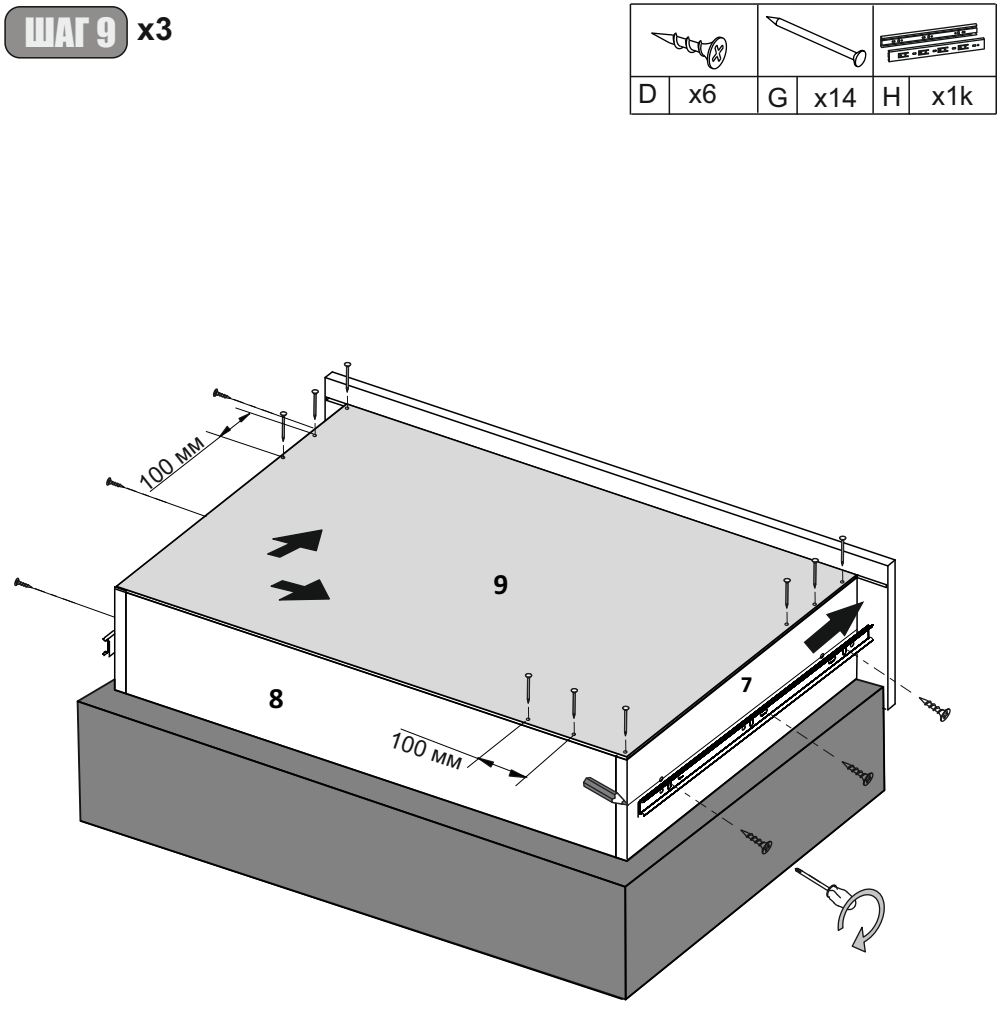
ШАГ 1





ШАГ 2

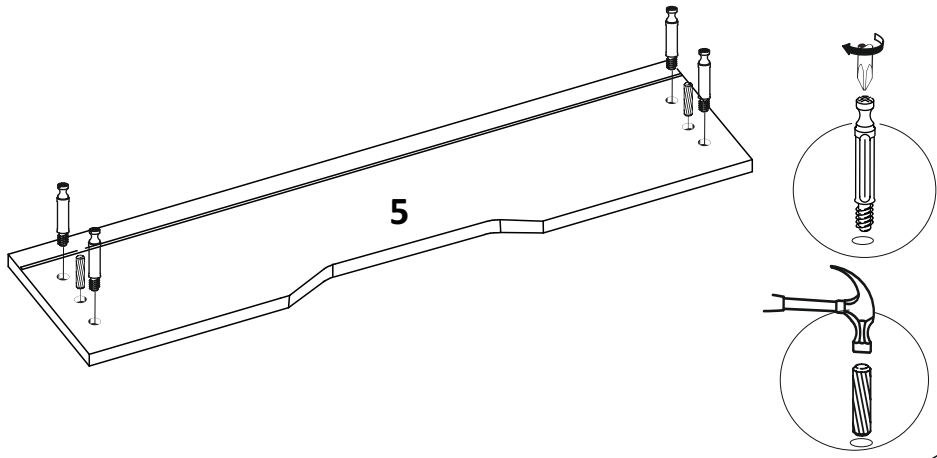


ШАГ 9 x3



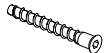



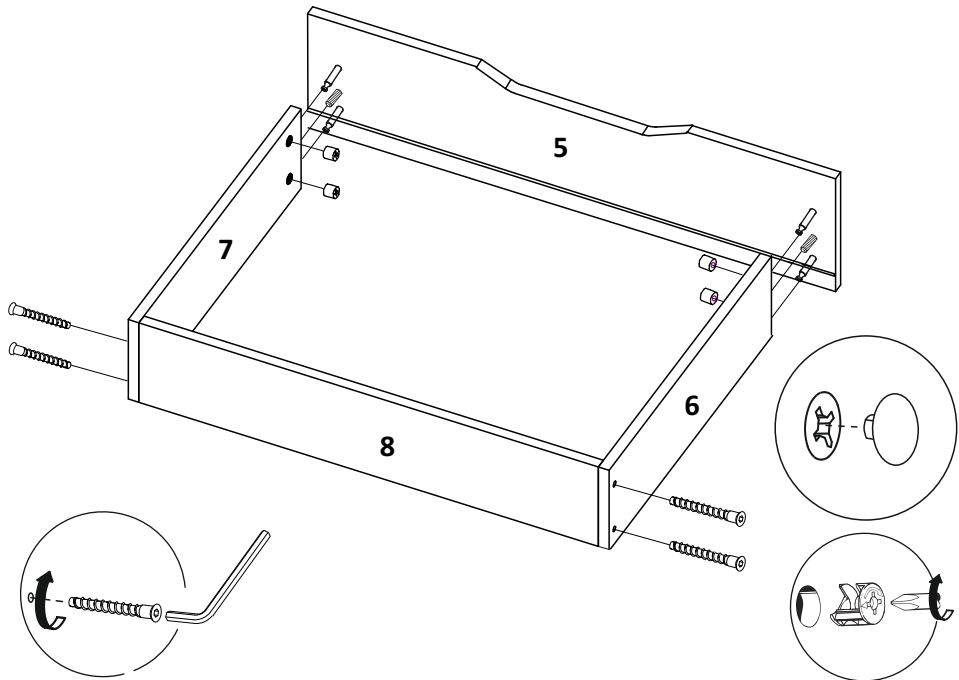
ШАГ 7 x3

	
B x4	C x2





ШАГ 8 x3

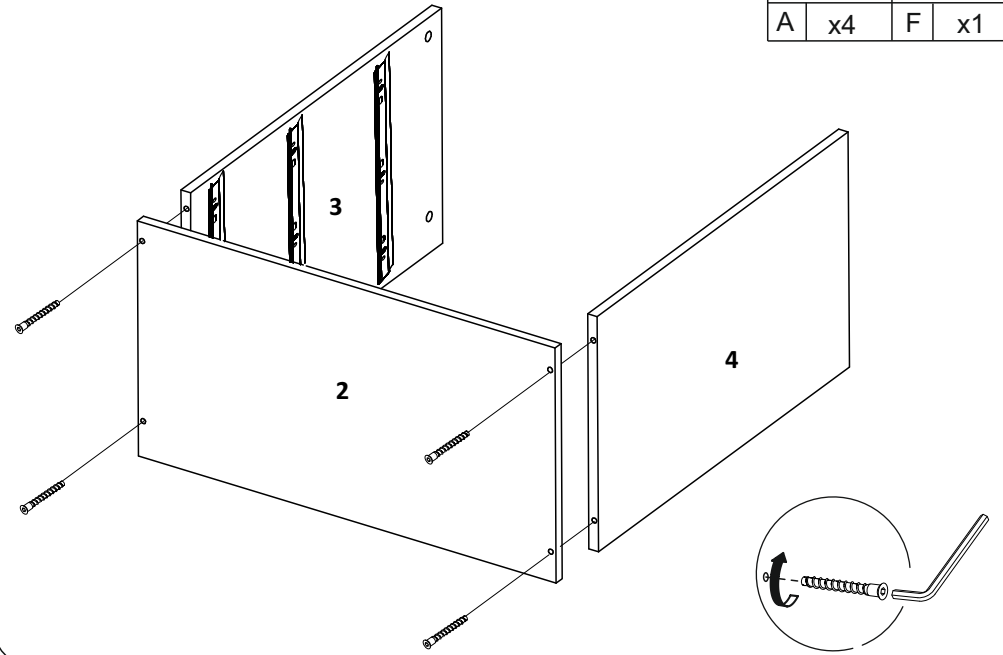
			
K x4	B x4	A x4	F x1





7

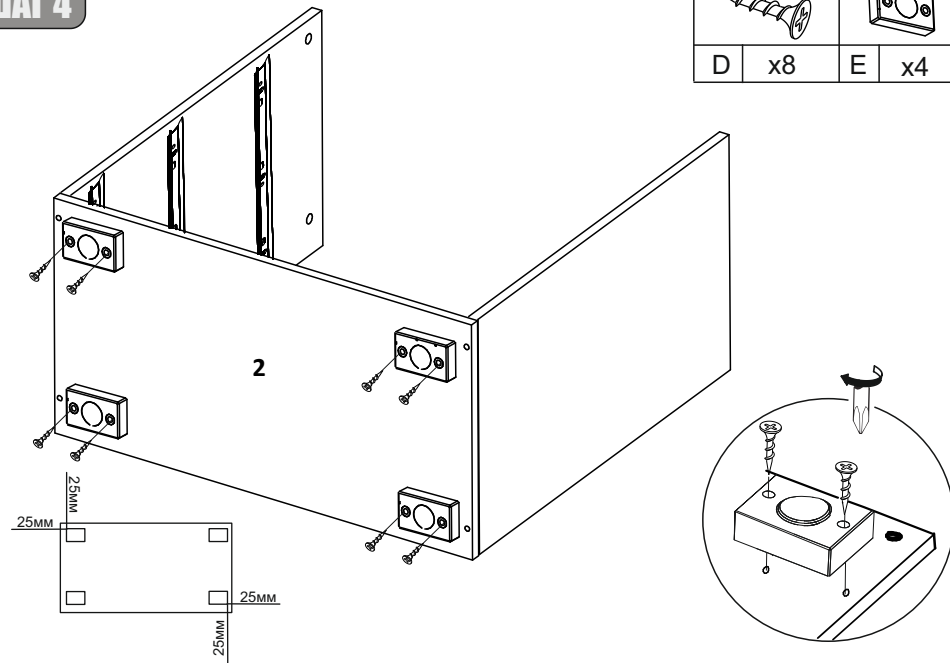
ШАГ 3

	
A x4	F x1



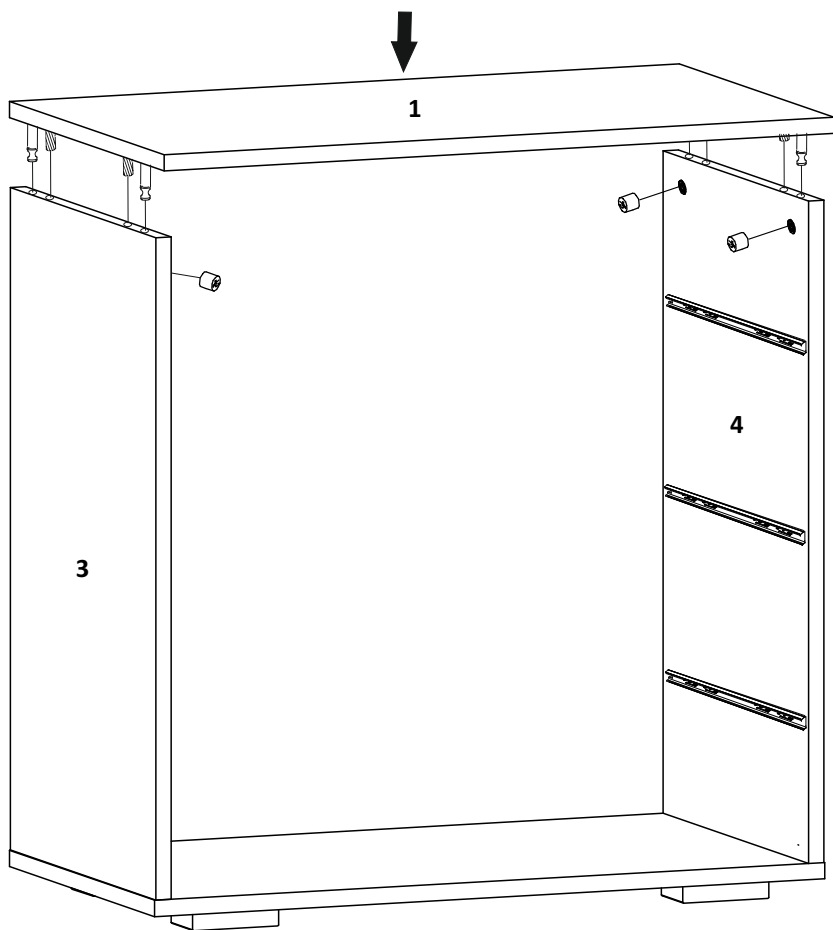
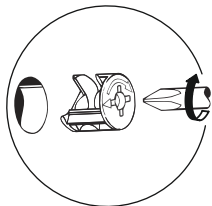
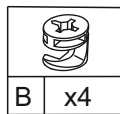
ШАГ 4

	
D x8	E x4



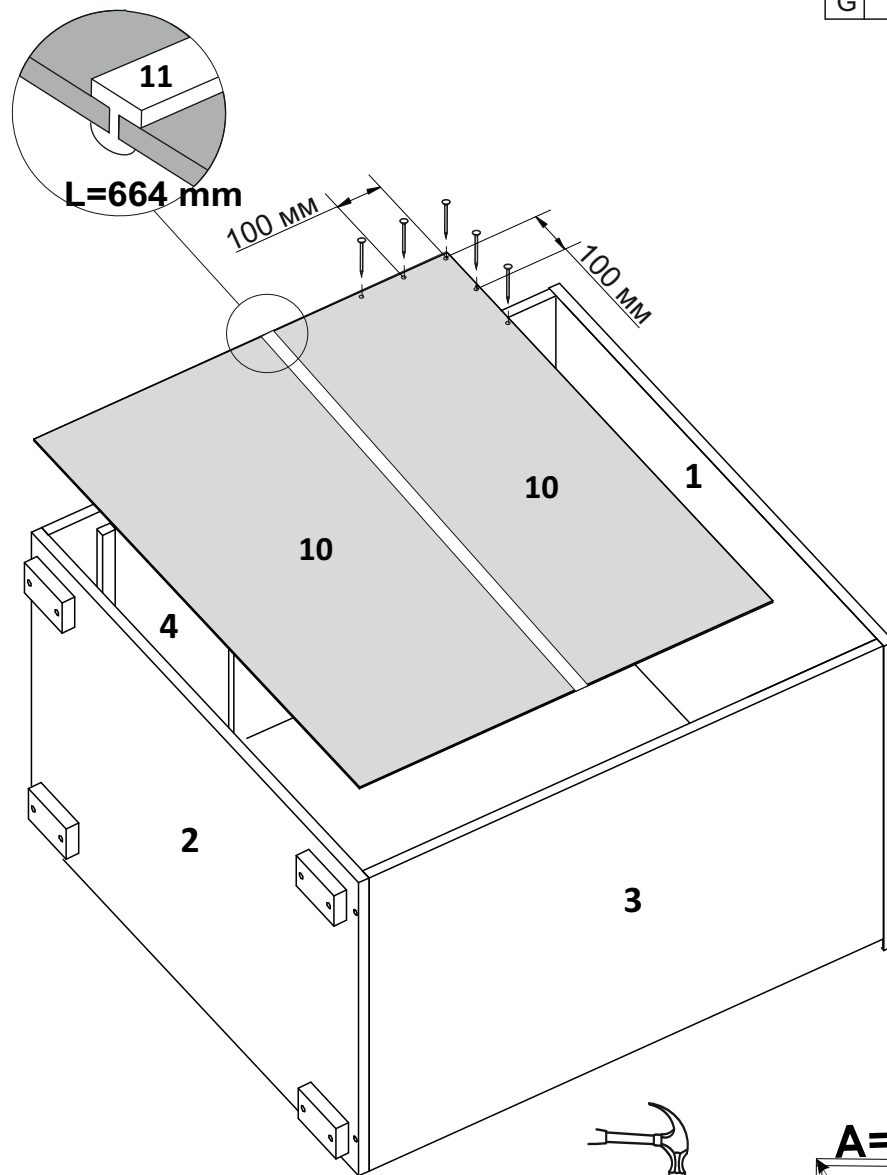
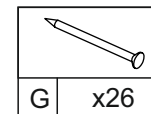
4

ШАГ 5



5

ШАГ 6



6