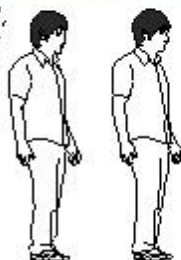


## Диван угловой "Некст" Схема сборки



Инструмент (в комплект не входит):



Сборочная фурнитура:



### Ведомость сборочных единиц

№	Наименование	Количество, шт
1	Короб	1
2	Сидение выкатное	1
3	Спинка большая	1
4	Атаманка	1
5	Спинка малая	1
6	Боковина	2
7	Задняя планка	1
8	Подушка	3

Сборку изделия производить на ровном полу, застеленном материалом, предотвращающем порчу деталей, и согласно данной инструкции. Перед сборкой изделия необходимо внимательно ознакомиться с инструкцией, проверить в соответствии с настоящей инструкцией количество деталей и фурнитуры, определить положение деталей в изделии по схеме сборки. Детали необходимо закреплять прочно, не допуская их качания. При сборке следует избегать неосторожных ударов и излишних усилий. Настоятельно рекомендуем доверить сборку изделия профессиональным сборщикам мебели. Сохранность и долговечность мебели зависят от эксплуатации и ухода за ней.

1. Не рекомендуется:

- устанавливать изделия вблизи отопительных приборов;
- содержать изделия в сыром не отапливаемом помещении;
- ставить на поверхности пола, горизонтальных щитов горячие предметы;
- оставлять без надобности двери открытыми, ящики выдвинутыми.

2. Необходимо:

- лицевые поверхности беречь от механических повреждений, т.к. их ремонт в домашних условиях почти невозможен;
- предохранять изделия от попадания на них кислот, щелочей, различных растворителей; облитое место следует немедленно вытереть сухой мягкой тканью;
- протирать изделия мягкой, сухой тканью; при этом допускается использование только специальных составов для ухода за мебелью.

Внимание!

В связи с постоянным совершенствованием и модернизацией продукции предприятие оставляет за собой право вносить изменения в конструкцию без предварительного оповещения. За механические повреждения, возникшие при транспортировке, сборке и хранении предприятие-изготовитель ответственности не несет. В случае обнаружения производственных дефектов или недостающих элементов следует обращаться по месту приобретения мебели.

## Последовательность сборки

1. Короб и большую спинку необходимо соединить винтами 6×20 с помощью крестовой отвертки как показано на фото 1. Атаманку закрепить на коробе дивана с помощью зацепов как показано на фото 2.



Фото 1



Фото 2

- Внимание!** Изделие собирается на любую сторону. При необходимости следует изменить ориентацию зацепов на атаманке дивана (сверху-вниз или снизу-вверх соответственно).
2. Затем следует прикрепить малую спинку к атаманке на зацепы как показано на фото 3. Боковины так же необходимо устанавливать на зацепы как показано на фото 4.



Фото 3



Фото 4

3. Заднюю планку дивана следует зафиксировать в зацепы расположенные в верхних задних частях боковин, как показано на фото 5. Выкатное сиденье необходимо установить сверху короба как показано на фото 6.



Фото 5



Фото 6