

Ввиду совершенствования технологий, изменения конструкции узлов или поступления новых комплектующих, возможны некоторые отклонения по сравнению с данной схемой

"Тандэм - 3" (Правый)

Габариты
1450x503x1576

Фурнитура

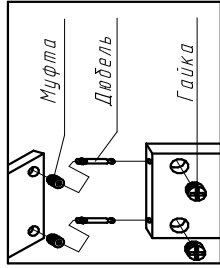
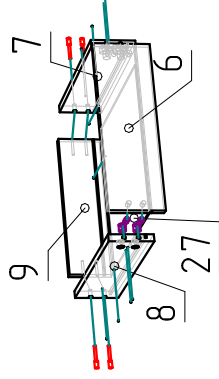
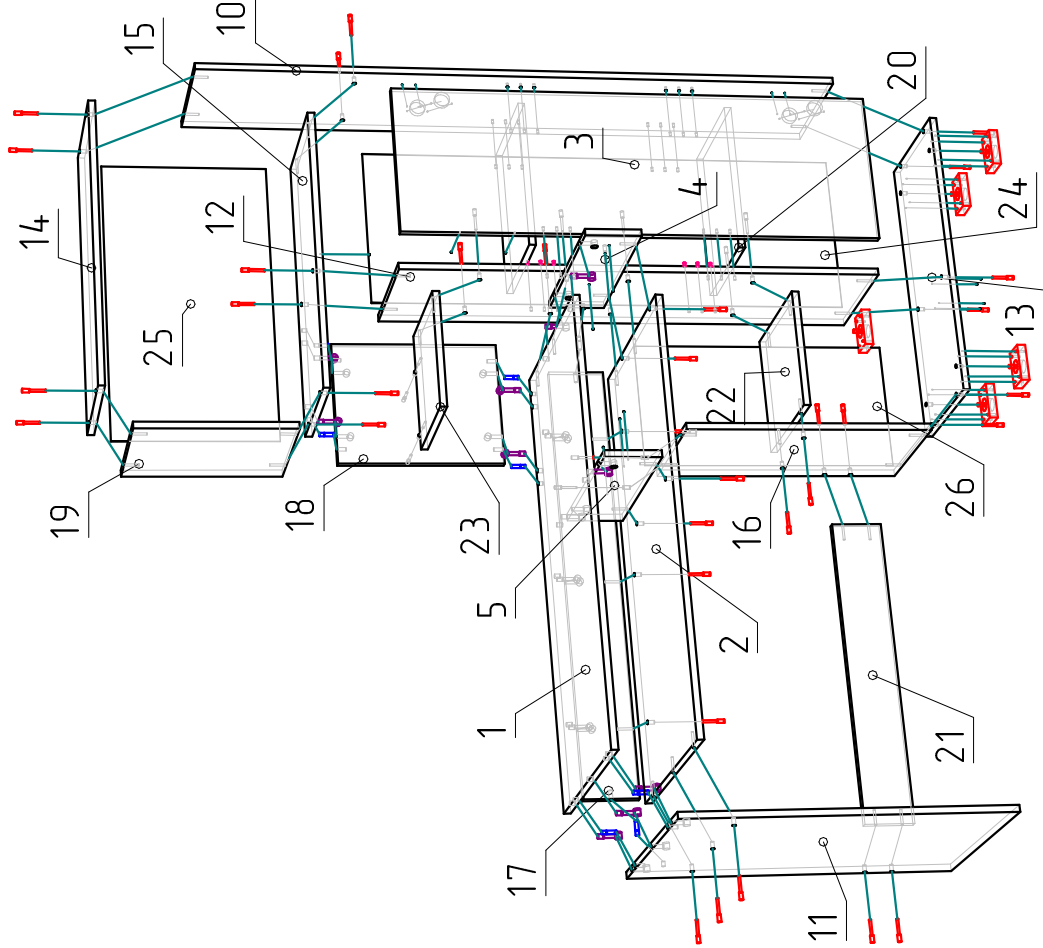
Евровинт 7x50	49 шт
Заглушка для евровинта	49 шт
Стяжка эксц.ф15	18 к-т
Заглушка для стяжки	18 шт
Гвоздь 2x20	53 шт
Ключ шестигранный №4	1 шт
Направляющие L-350мм.	1 к-т
Опора №1	5 шт
Петля внутр.	2 шт
Подпятник	2 шт
Полкодержатель	8 шт
Ручка торцевая СА-1	2 шт
Фиксатор пластик	1 шт
Шкант 8x30	6 шт
Шуруп 3,5x16	45 шт

Спецификация

№п/п	Наименование	Размер	Кол.
1	Столешница	1051x500	1
2	Полка	1034x498	1
3	Дверь	1134x362	1
4	Перегородка	405x130	1
5	Перегородка	405x130	1
6	Фасад ящика	388x125	1
7	Бок. ящ.раб.	350x100	1
8	Бок. ящ.лев.	350x100	1
9	Стенка ящ.	335x100	1
10	Боковина	1524x300	1
11	Боковина	760x498	1
12	Перегородка	1138x300	1
13	Основание	700x300	1
14	Крыша	700x300	1
15	Полка	683x300	1
16	Боковина	582x300	1
17	Щит	1034x130	1
18	Задний щит	394x300	1
19	Боковина	370x300	1
20	Полка	363x280	2
21	Щит	734x120	1
22	Полка	284x300	1
23	Полка	284x266	1

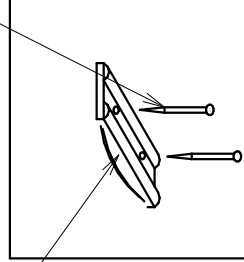
ДВП

24	Задняя стенка	1160x389	1
25	Задняя стенка	392x697	1
26	Задняя стенка	612x306	1
27	Дно ящика	348x346	1

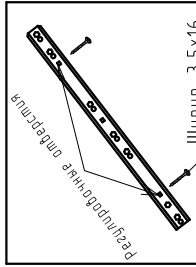


Гвоздь

Регулировка двери



Подпятник



Регулировка двери
включая
Шуруп 3,5x16