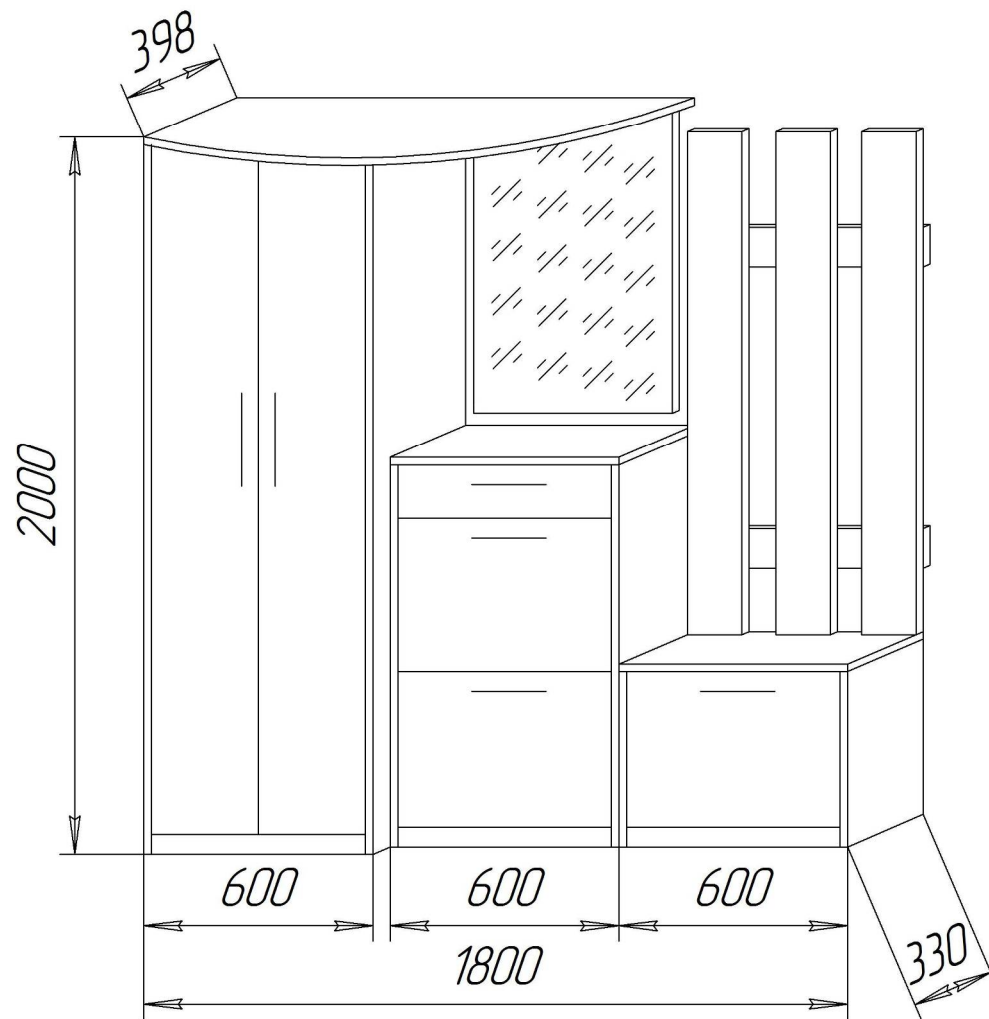


# П19 МАРИКА (М). ПРИХОЖАЯ.

Наименование	Кол
Евровинт 7x50	26
Заглушка	20
Стяжка эксц. $\phi$ 15	16
Стяжка эксц. $\phi$ 12	4
Шкант	2
Петля внутр.	8
Петля смежная	4
Шуруп 3,5x16	48
Штанга выдвижная	1
Шуруп 4x16	4
Ролик. напр L=300	1
Шуруп 3,5x16	12
Шуруп 4x16 (дно)	10
Ручка	6
Винт M4x16	12
Сектор поворотный	1
Шуруп 4x14	2
Шуруп 3,5x16	14
Фиксатор	2
Кронштейн откидной	4
Шуруп 3,5x16	20
Магнитная защёлка	6
Шуруп 3,5x16	24
Подпятник	12
Гвоздь	70
Уголок 4 отв.	3
Шуруп 3,5x16	12
Соединитель(0,893; 0,555; 0,318)	
Крючок	3
Шуруп 3,5x16	12
Подвеска	6
Шуруп 4x16 (зеркало)	4
Шуруп 4x30 (шкаф)	8
Ключ шестигр.	1
Шуруп 4x30 (тумба)	4

Номер элемента	Размеры	Кол.
1,1a	1984x398	2
2	568x378	1
3	568x378	1
4	1200x500	1
5	568x70	1
6,6a	1906x280	2
7	568x120	1
8	1940x297	2
9,9a	1020x328	2
10	566x308	1
11	600x330	1
12,12a	300x96	2
13	508x96	1
14	306x538	1
15	395x560	1
16	395x560	1
17	140x560	1
18	558x140	2
19	558x98	1
20	566x70	1
21	980x596	1
22,22a	471x328	2
10	566x308	1
23	600x330	1
20	566x70	1
24	1400x140	3
25	600x96	2
16	395x560	1
26	520x596	1



**Ввиду усовершенствования технологии, изменения конструкции узлов или поступления новых комплектующих, возможны некоторые отклонения по сравнению с данной схемой**

Роликовые направляющие

Шуруп 4x16

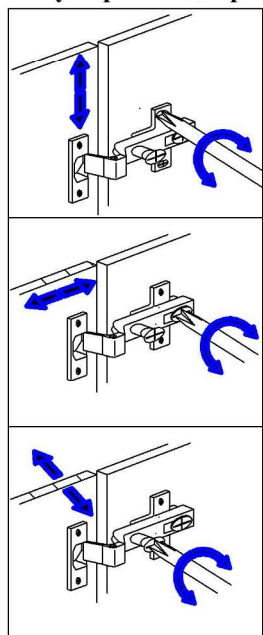
Шуруп 4\*30

Перед установкой дна добиться равенства диагоналей каркаса

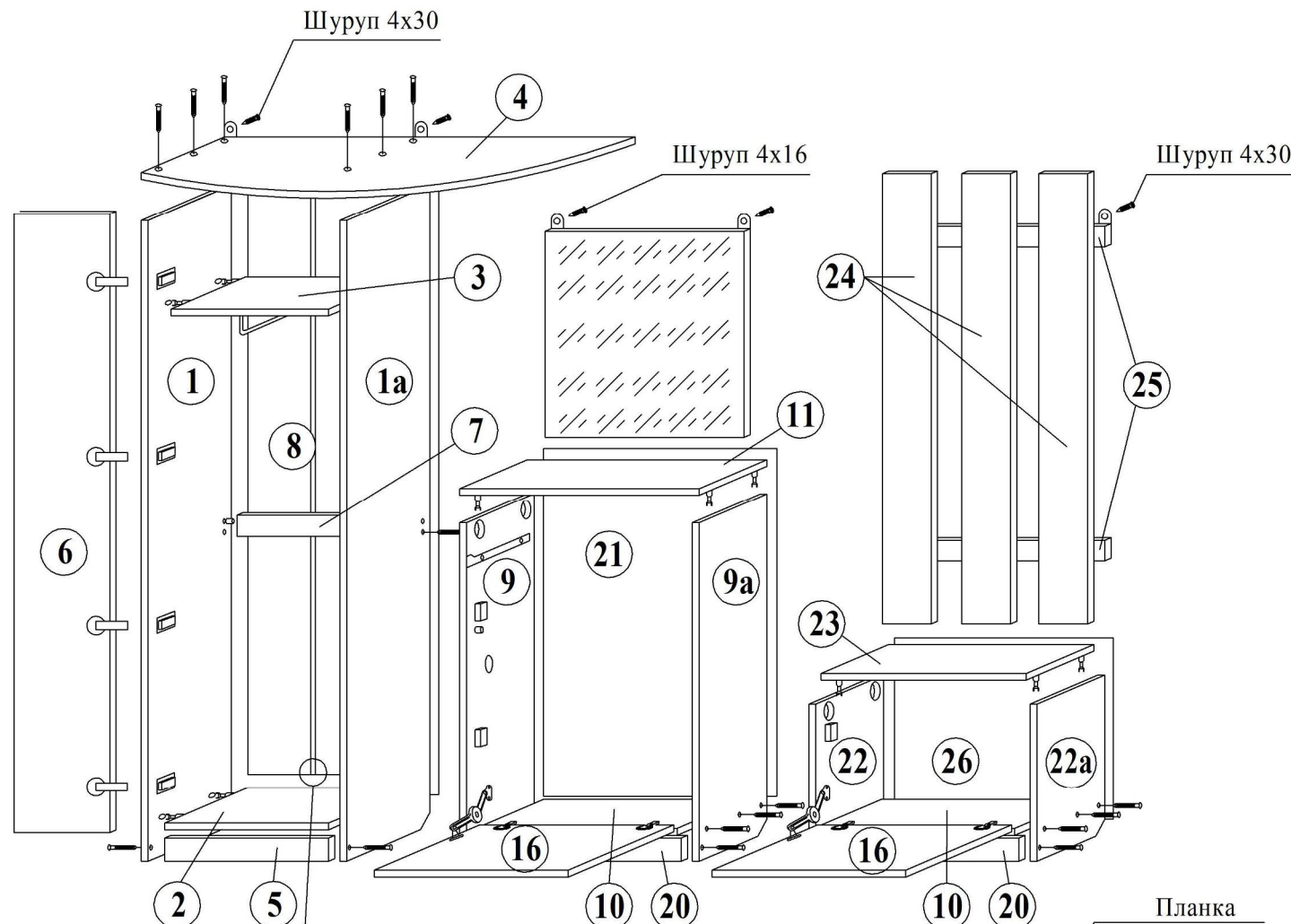
Дюбель эксцентр.  
Винт эксцентр. стяжки

Гайка эксцентр. стяжки

Регулировка дверей



Шуруп 4x30



Соединитель

Шуруп 4x14

Втулку поворотного элемента забить в отверстие

Планка магн. защёлки

Шуруп 3,5x16

