

ГАРАНТИЙНЫЕ ОБЯЗАТЕЛЬСТВА

1. Изготовитель гарантирует соответствие мебели требованиям ГОСТа 16371-93 при соблюдении условий транспортировки, хранения, сборки (для мебели, поставляемой в разобранном виде), эксплуатации.
2. Гарантийный срок эксплуатации мебели: для общественных помещений – 18 мес., бытовой – 24 мес. Гарантийный срок при розничной продаже через торговую сеть исчисляется со дня продажи мебели, при вне розничном распределении – со дня получения ее потребителем.
3. Согласно постановлению правительства Российской Федерации от 16 июня 1997 г. № 720 мебель относится к товарам длительного пользования. В связи с этим по истечении срока службы (10 лет) потребитель должен обратиться в специализированную организацию по ремонту мебели с целью оценки дальнейшей пригодности мебели к безопасной эксплуатации и определение возможного дальнейшего срока службы.
4. Предприятие оставляет за собой право на замену фурнитуры и метизов, не влияющих на изменение конструкции и качества изделия.
5. При обнаружении брака или некомплектности обращаться к продавцу указав номер ОТК и дату изготовления.

ПРАВИЛА УХОДА И ЭКСПЛУАТАЦИИ

Для сохранения эксплуатационных и эстетических качеств мебели в течении длительного срока необходимо соблюдать условия её хранения, правил эксплуатации и ухода.

1. Мебель рекомендуется эксплуатировать в проветриваемом, сухом помещении с температурой воздуха не ниже +10 С и относительной влажностью воздуха 65 +/-15%.
2. При эксплуатации изделий, имеющих стеклянные створки, полки и зеркала необходимо помнить, что эксплуатация стеклоизделий и зеркал с трещиной сопряжено с риском получения травмы. При появлении трещин надо немедленно заменить стеклоизделие.
3. В процессе эксплуатации мебели возможно ослабление крепежной фурнитуры – необходимо периодически подтягивать их.
4. Во избежание потери товарного вида мебель и зеркала рекомендуется защищать от прямых солнечных лучей (может привести к изменению цвета), не должна размещаться вблизи отопительных приборов, сырых и холодных стен.
5. Не допускать попадания воды и технических жидкостей на поверхность мебели, не следует ставить на поверхность горячие предметы без теплоизоляционной прокладки.
6. Беречь поверхности мебели от механических повреждений.
7. Поверхность мебели можно чистить влажной тканью с применением средств по уходу за мебелью с последующей протиркой насухо. Нельзя применять эфир, ацетон, бензин и др. растворители.

Шкаф «МС Ронда ШК-3»



Корпус – ЛДСП Фасад – ЛДСП
Наименование изготовления

ООО «Интерьер-центр»

Юр.адрес: 440068, Пензенская область, г. Пенза,
ул. Рябова, д.31

Факт. адрес: 440068, Пензенская область, г. Пенза,
ул. Рябова, д.31

ОГРН: 1135837000485, ИНН: 5837053127

Тел.: 8-800-700-20-58

(8412) 36-10-03, (8412) 36-10-05

Дата выпуска 2016г. Срок службы – 5 лет.

Гарантийный срок эксплуатации – 24 мес.

Произведено в России.



Декларация о соответствии:
ТС № RU Д- RU.АЛ92.В.05934 от 04.09.2015
Дата выпуска:



г. Пенза, ул. Рябова, 31

8-800-700-20-58

(звонок по России бесплатный)

т./ф. 8(8412) 36-10-03, 8(8412) 36-10-05

Отдел продаж:

zakaz1@interier-center.ru

Отдел рекламаций:

reklamator@interier-center.ru

www.interier-center.ru

Шкаф

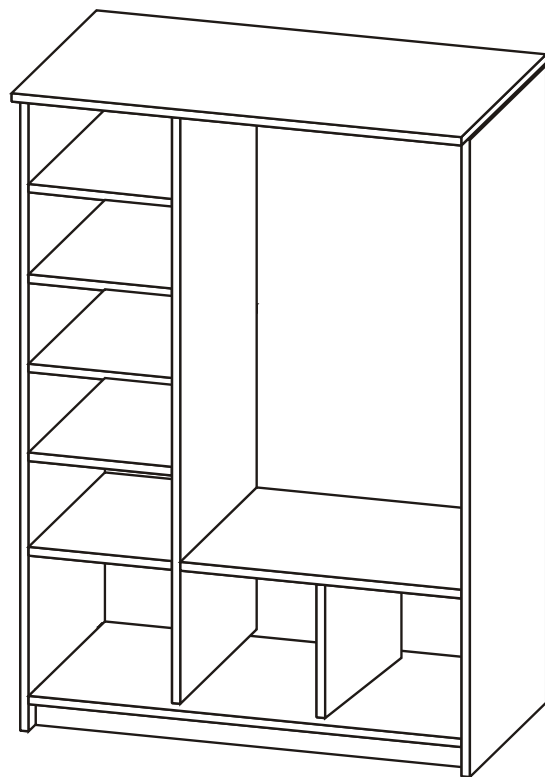
М/С Ронда ШК-3



1200x2120x520 мм. (ШxВxГ)

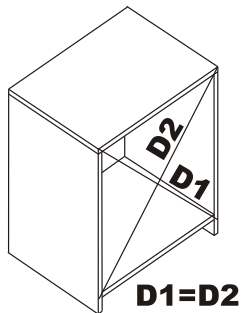
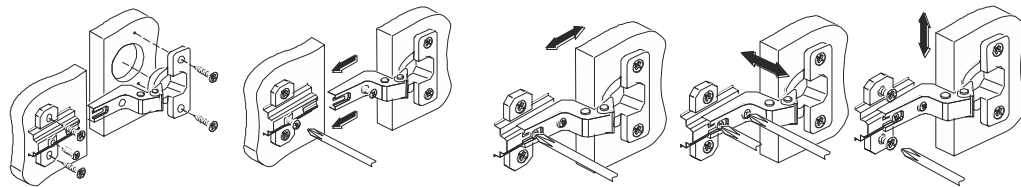
Инструкция

по сборке и эксплуатации мебели



№	Наименование	Ед. измер.	Кол-во
1	Заглушка	шт	28
2	Еврошуруп 6,3*50	шт	30
3	Еврошуруп 6,3*13	шт	28
4	Ключ для евровинта	шт	1
5	Полкодержатель	шт	20
6	Саморез 3,5*16 белый	шт	54
7	Наконечник (подпятник)	шт	4
8	Скалкодержатель	шт	2
9	Петля КДМ	шт	10
10	Направляющие на 450	шт	2
11	гвозди 1,6*25	Кг	0,05
12	Ручка хром	Шт	7
13	Дюбель	Шт	4
14	Эксцентрик	шт	4
15	Кляймер	шт	4

Обратите внимание: Для крепления зеркала рекомендуем добавить силиконовый герметик. При наклеивании зеркал на ЛДСП, обязательно обработайте данный участок обезжиривающим средством.



Внимание!
 Во избежание перекоса створок, после того, как секция собрана в коробку, необходимо измерить диагонали. Они должны быть одинаковыми (+1-2 мм.)
 Только после этого можно прибивать заднюю стенку.
 Используйте это примечание при сборке каждой секции или ее части.

№ дет.	Наименование детали	Размер, мм	Кол-во, шт.	№ упак.
1	Боковая стенка	2100*500	2	1
2	Перегородка	1984*500	1	1
3	ДВП	1195*402	5	1
4	ДВП	450*340	2	1
5	Соединитель ЛДВП	1168мм	4	1
6	Крышка	1200*520	1	2
7	Вязка	1168*500	1	2
8	Цоколь	1168*100	2	2
9	Вязка	768*500	1	2
10	Полка	382*500	4	2
11	Вязка	384*500	1	2
12	Перегородка	372*500	1	2
13	Ящики	450*140	4	2
14	Ящики	311*140	2	2
15	Скалка	768	1	2
16	Фасад	1600*396	3	3
17	Фасад	396*396	2	3
18	Фасад ящика	196*396	2	3
19	Зеркало с ЕК	1500*300	1	4
	Фурнитура			5
	Скотч двухсторонний		400мм	

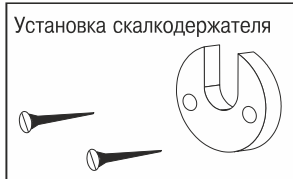
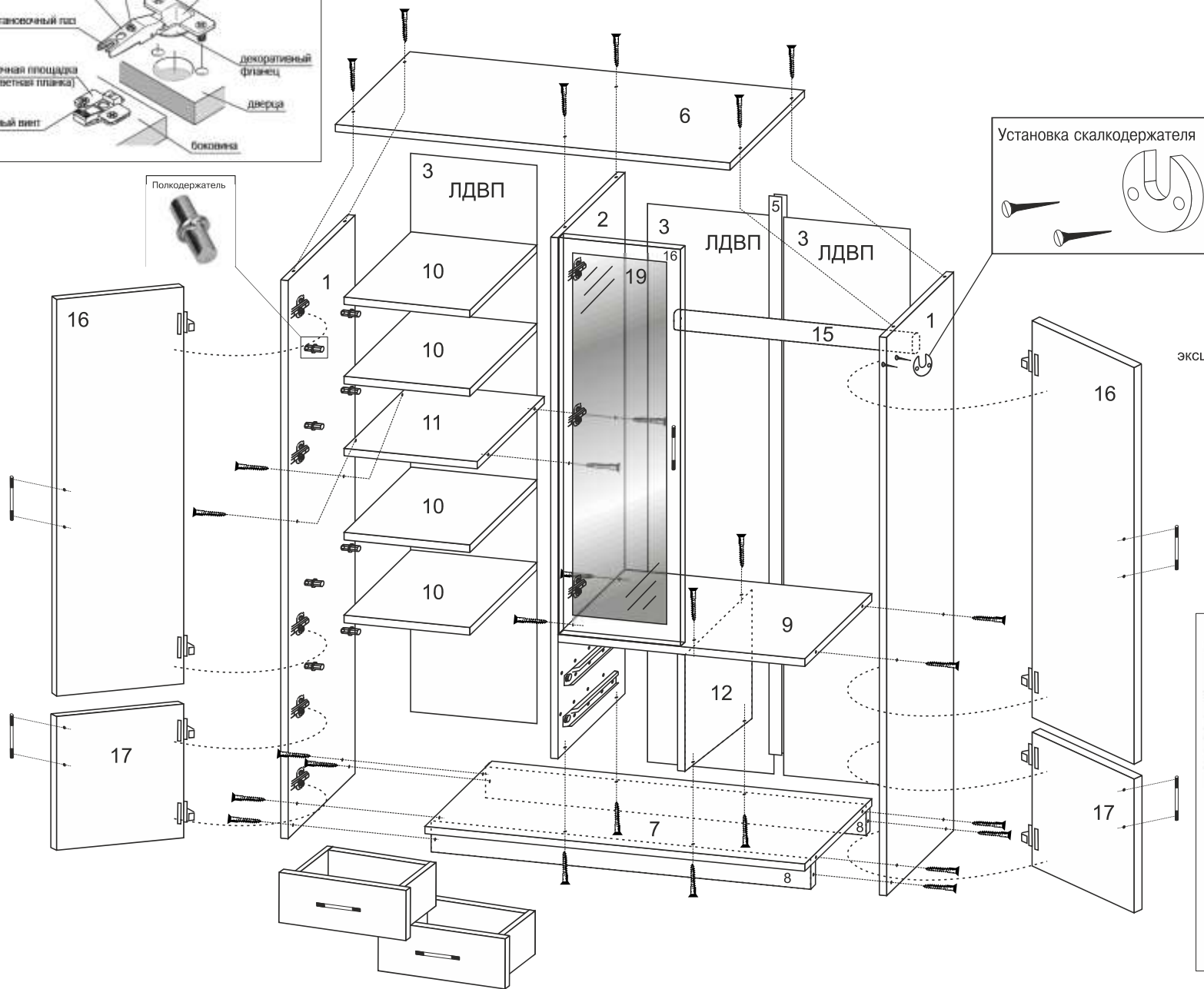
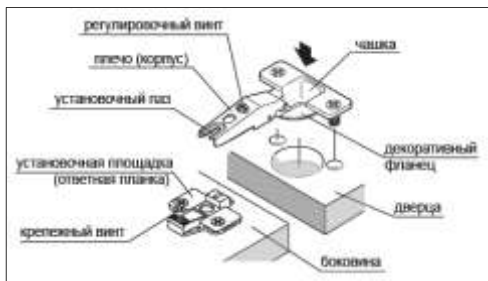
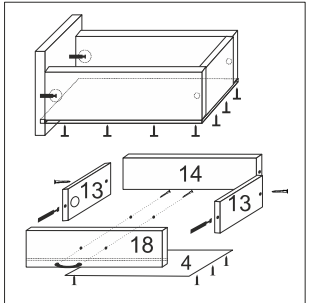


Схема сборки эксцентриковой стяжки



Сборка ящиков



Установка направляющих ящика

