

Ввиду усовершенствования технологий, изменения конструкции, узлоб или поступления новых комплектующих, возможны некоторые отклонения по сравнению с данной схемой

Шкаф 2х двери

Габариты

600x450x2100

Фурнитура

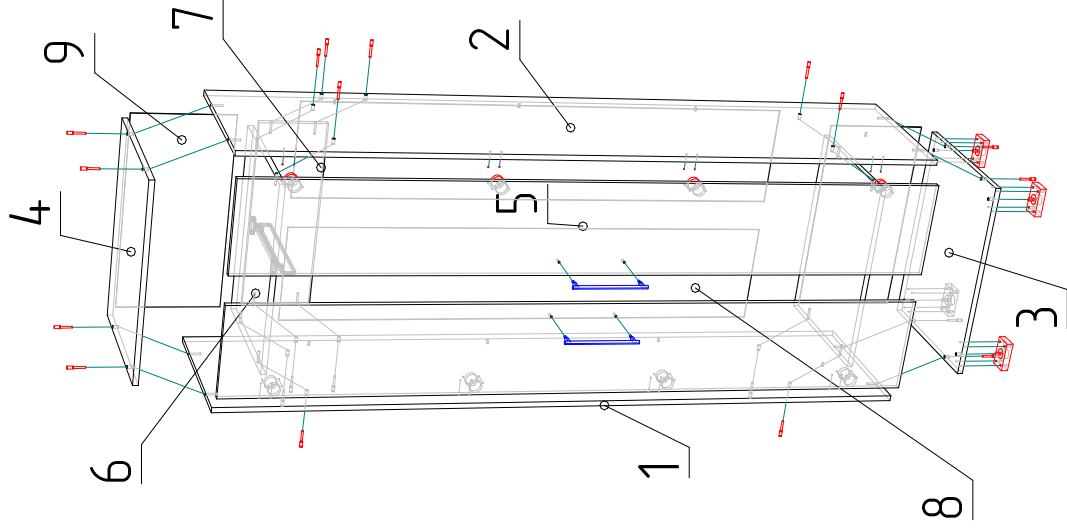
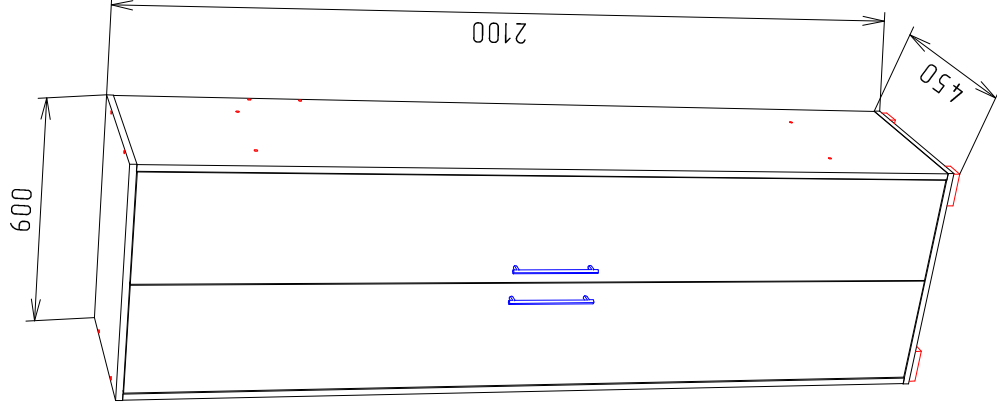
Еврошпнт 7x50	20 шт
Заглушка для еврошпнта	20 шт
Винт М4x20	4 шт
Гвоздь 2x20	40 шт
Штанга выдвл. L-350мм.	1 шт.
Опора №1	4 шт
Петля внутр.	8 шт
Подвеска	2 шт
Планка соединительная	1472мм.
Ручка скоба С-31	2 шт
Стяжка межсекц.	4 шт
Ключ шестигранный	1 шт
Шуруп 3,5x16	54 шт
Шуруп 3,5x30	4 шт

Спецификация

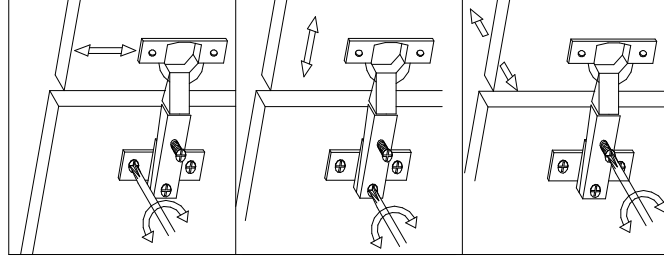
№/п	Наименование	Размер	Кол.
1	Боковина	2048x450	1
2	Боковина	2048x450	1
3	Дно	600x450	1
4	Крыша	600x450	1
5	Дверь	2044x280	2
6	Полка	566x430	2
7	Щит жестк.	200x566	1

Спецификация ДВП

8	Задн.стен.ДВП	1472x295,5	2
9	Задн.стен.ДВП	302x594	2



Регулировка двери



После сборки, для соединения модулей между собой необходимо досверлить глухие отверстия Ø5мм. и зафиксировать модули прихожей между собой межсекционной стяжкой.